

# DIAGNÓSTICOS POR LOCALIDADES

LOCALIDAD N°19  
CIUDAD BOLÍVAR

OBSERVATORIO  
DISTRITAL DE  
VÍCTIMAS



ALCALDÍA MAYOR  
DE BOGOTÁ D.C.



BOGOTÁ  
MEJOR  
PARA TODOS

**SECRETARÍA GENERAL - ALCALDÍA DEBOGOTÁ**  
**Alta Consejería para los Derechos de las Víctimas, La Paz y la Reconciliación**  
**Observatorio Distrital de Víctimas del Conflicto Armado, 2018**

**Diagnósticos por Localidades**

**Alto Consejero para los Derechos de las Víctimas, la Paz y la Reconciliación**  
Gustavo Quintero Ardila

**Coordinador Equipo de Estrategia, Seguimiento y Evaluación**  
Rodrigo Rojas

**Coordinador Observatorio Distrital de Víctimas del Conflicto Armado**  
Felipe Mora  
[ifmora@alcaliabogota.gov.co](mailto:ifmora@alcaliabogota.gov.co)

**Elaboración**  
Observatorio Distrital de Víctimas del Conflicto Armado  
[observatoriovictimas@alcaldiabogota.gov.co](mailto:observatoriovictimas@alcaldiabogota.gov.co)

**Asistencia técnica y en investigación**

Jennifer Astrid Ballesteros Ochoa  
[jaballesteros@alcaldiabogota.gov.co](mailto:jaballesteros@alcaldiabogota.gov.co)

**Foto de Portada:** Jennifer Astrid Ballesteros Ochoa

## DIAGNÓSTICO LOCALIDAD 19, CIUDAD BOLÍVAR

### FICHA TECNICA

Esta ficha diagnóstica contiene datos sobre el contexto vital de las víctimas del conflicto armado residentes en la localidad, así como información sobre la labor organizativa de las Mesas Locales de Participación Efectiva de las Víctimas. Se incluyen también datos generales sobre la localidad en componentes como: cultura ciudadana, uso del espacio público, participación, recreación y deporte y percepciones sobre la movilidad y la seguridad, entre otras.

Corte y fuente: La fecha de corte para los datos sobre las víctimas del conflicto armado residentes, por localidades, es el 01 de septiembre de 2018, y la fuente es el SIVIC - Sistema de Información Víctimas de Bogotá, de la Alta Consejería para los Derechos de las Víctimas, la Paz y la Reconciliación. En el caso de otros componentes de información aquí contenidos, cada temática posee fuentes y cortes diferentes dependiendo de los últimos insumos disponibles en la materia.

Elaboración: Observatorio Distrital de Víctimas del Conflicto Armado

Contacto: observatoriovictimas@alcaldiabogota.gov.co

<b>Localidad</b>	Información general de la localidad, con datos como: extensión, población, número de barrios, límites de la localidad, ediles y presencia institucionales la zona.
<b>Caracterización Víctimas</b>	Caracterización demográfica de las víctimas del conflicto armado residentes en de la localidad, incluyendo la tasa de víctimas por localidad, grupos etarios, sexo, pertenencia étnica y víctimas con discapacidad.
<b>Participación</b>	Objetivos de trabajo que se han propuesto las mesas de víctimas (representantes de las víctimas de la localidad), para hacer incidencia en la política pública de víctimas.
<b>CLAV'S</b>	Ubicación de los CLAVs presentes en la localidad, si los hay.
<b>Rasgos Socioeconómicos</b>	Información de caracterización general de la población víctima residente en la localidad, incluyendo número de personas promedio por hogar, hogares con cobertura a internet, # de personas en nivel I y II del Sisbén y años promedio de educación de personas entre los 15 a 24 años.
<b>Población Excombatiente</b>	Información general para caracterizar la población excombatiente en la localidad, incluyendo población desvinculada, tasa de población desvinculada y la tasa de la población desmovilizada.
<b>Salud</b>	Información sobre aseguramiento en salud de la población víctima, satisfacción de la población con el servicio de salud, mortalidad materna y mortalidad en niños.
<b>Educación</b>	Información sobre la población en edad escolar, tasa de deserción en educación pública y la tasa de repetición en educación pública.
<b>Cultura, Recreación y Deporte</b>	Información de caracterización de algunos hábitos de la población residente en la localidad en lo referente a cultura, recreación y deporte, incluyendo el porcentaje de personas que perciben el espacio público como un lugar para practicar deporte y el porcentaje de personas que practican algún deporte en la localidad.
<b>Convivencia ciudadana, respeto y ausencia de estereotipos</b>	Información sobre percepción de la diferencia y estereotipos, incluyendo porcentaje de personas que rechazarían a un desmovilizado y que no están de acuerdo con su participación política.
<b>Movilidad</b>	Destaca la percepción de la ciudadanía en cuanto a su movilidad de un lugar a otro y su opinión sobre el servicio de transporte.
<b>Espacio Público</b>	Ofrece datos sobre el uso de plazoletas, parques y zonas verdes.
<b>Presencia Acceso a Tecnologías</b>	Brinda información del número de puestos que ofrecen servicios digitales y portales ETB.
<b>Seguridad</b>	Otorga información de la percepción de la ciudadanía sobre aquellos espacios que consideran seguros.

**Observatorio Distrital de Víctimas del Conflicto Armado**  
**Alta Consejería Para los Derechos de las Víctimas, la Paz y la Reconciliación**  
**Secretaría General – Alcaldía Mayor de Bogotá**  
**observatoriovictimas@alcaldiabogota.gov.co**

## DIAGNÓSTICO LOCALIDAD 19, CIUDAD BOLÍVAR

### 1. INFORMACIÓN GENERAL

Descripción de la localidad: Ciudad Bolívar fue creada mediante el acuerdo 14 de 1983. Está ubicada al sur de la ciudad, es la tercera localidad más extensa y la tercera más poblada de Bogotá.

Extensión	12.998	Población (Proyección 2018)	DANE	748.012
Número de UPZ	9	Número de Barrios		263
Densidad Poblacional	57,5 (Habitantes por hectárea)			

#### Límites

Fuente: Alcaldía de Bogotá, 2017

Norte	Localidad de Bosa	Oriente	Localidades de Tunjuelito y Usme
Sur	Localidades Usme y Sumapaz	Occidente	Municipio de Soacha
Alcaldía	Cra 8 No. 10 - 65	Alcalde Local	Ray G. Vanegas

<b>Ediles y Edilesas</b>
Nancy Viviana Roa (Cambio Radical)
Laurentino Torres (Cambio Radical)
Hernando Ortíz Arias (Cambio Radical)
Luis Alfonso Acevedo (Partido de la U)
Marleny Bernal Mora (Partido de la U)
Omar Moreno Torres ( Polo Democrático)
Cristian Robayo (Polo Democrático)
Diterlizen Vargas (Partido Liberal)
Oscar Duarte (Partido Liberal)
Víctor Manuel Sáenz (Partido Centro Democrático)
Pablo Hernández (Alianza Verde)

<b>Presencia de Entidades</b>	
<b>Entidades locales</b>	<b>Entidades Locales Distritales</b>
Subdirecciones Locales Para la Integración Social	Centro de Información Salud
Casa de Igual de Oportunidades para Mujeres	Registraduría oficial Ciudad Bolívar
Comisarias de Familia	Centro Local de Movilidad
Casa de la Cultura	Personería Locas de Ciudad Bolívar
Casa de la Justicia	Contraloría Local
Casa de la Juventud	
Centro Local de Artes para la Niñez y la juventud	
Centro Día Tejedores de Sueños	

**Observatorio Distrital de Víctimas del Conflicto Armado**  
**Alta Consejería Para los Derechos de las Víctimas, la Paz y la Reconciliación**  
**Secretaría General – Alcaldía Mayor de Bogotá**  
**observatoriovictimas@alcaldiabogota.gov.co**

## 2. CARACTERIZACIÓN DE VÍCTIMAS

Fuente: SIVIC corte 1 de septiembre del 2018

Nota: En este conteo solo se incluyen las víctimas registradas en el SIVIC que aparecen en el RUV, por lo cual este dato posiblemente está por debajo del dato real.

Número de víctimas que habitan en la localidad	28.425
Ranking/Localidades	Localidad N. 1 con mayor número de población víctima.

Tasa de victimas por 1000 habitantes	38
Ranking/Localidades	Localidad N. 38 con mayor tasa de victimas por 1000 habitantes.

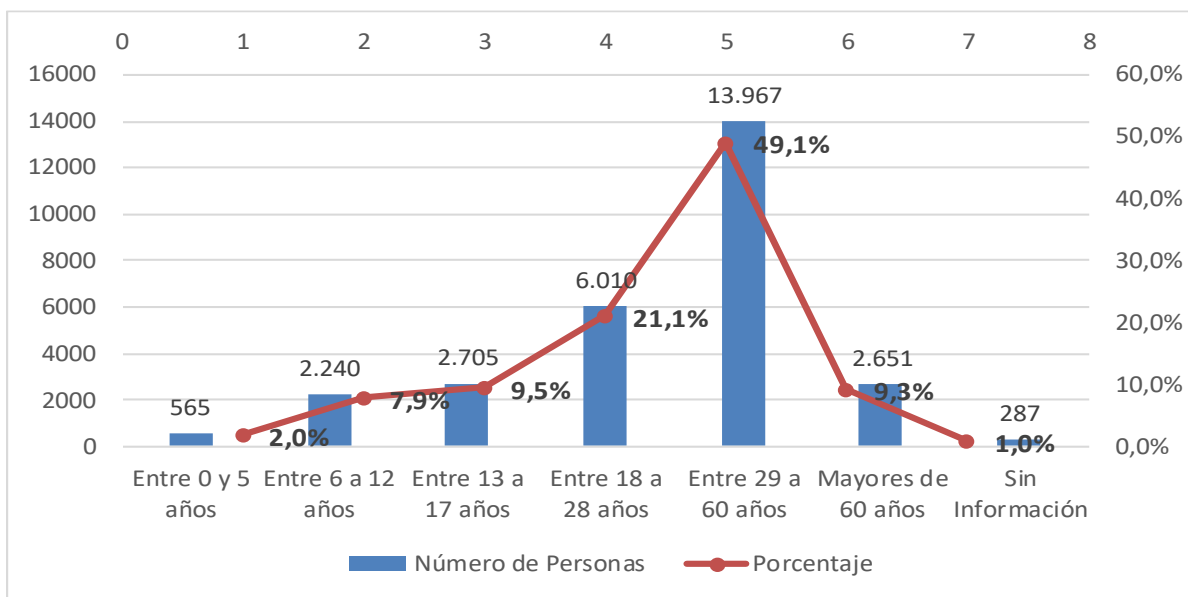
Porcentaje de victimas que habitan la localidad respecto al total de víctimas residentes en Bogotá	8.14%
--	-------

Victimas con discapacidad. (Porcentaje de las víctimas con discapacidad residentes en Bogotá)	789 16.3%
---	--------------

Sexo	12.152 Hombres (42.75%)	16.227 Mujeres (57,08%)	41 Intersexuales (0,14%)
	5 Sin información (0.017%)		

DISTRIBUCIÓN ETARIA DE LA POBLACIÓN VÍCTIMA		
Rango de edad	Número de Perosna	Porcentaje
Entre 0 y 5 años	565	2.0%
Entre 6 a 12 años	2.240	7.9%
Entre 13 a 17 años	2.705	9.5%
Entre 18 a 28 años	6.010	21.1%
Entre 29 a 60 años	13.967	49.1%
Mayores de 60 años	2.651	9.3%
Sin información	287	1.0%
Total	28.425	100%

Distribución Etaria de la población victima



<b>Distribución de la población víctima por pertenencia étnica</b>		
<b>Pertenencia étnica</b>	<b>Número de personas</b>	<b>Porcentaje</b>
Negra, Mulata, Afro colombiana	1.615	5.7
Indígena	1.393	4.9
Palanquera	4	0.01
Raizal	2	0.01
Rrom	2	0.01
Mestiza	21.812	77
Ninguna	1.566	6
Sin información	2.031	7.1
<b>TOTAL</b>	<b>28.425</b>	<b>100,03</b>

### **3. PARTICIPACIÓN**

Número de integrantes de la mesa	18
----------------------------------	----

Coordinador	Alba Marina Quiñones
-------------	----------------------

Lugar de las sesiones	JAL Ciudad Bolivar
-----------------------	--------------------

Fecha de las sesiones	Ultimo miercoles de cada mes
-----------------------	------------------------------

**Observatorio Distrital de Víctimas del Conflicto Armado**  
**Alta Consejería Para los Derechos de las Víctimas, la Paz y la Reconciliación**  
**Secretaría General – Alcaldía Mayor de Bogotá**  
**observatoriovictimas@alcaldiabogota.gov.co**



<b>Objetivos de las mesas</b>			
<b>Reparación integral</b>	Desarrollar iniciativas que generen cambios políticos, sociales y culturales que aporten a las necesidades que tiene la población víctima del conflicto armado residente en Ciudad Bolívar.		
<b>Memoria Paz y Reconciliación</b>	Mitigar la afectación emocional de hijos de víctimas del conflicto armado que no asimilan positivamente los temas de violencia del conflicto armado en materias vistas en los colegios de la localidad.		
<b>Asistencia y Atención</b>	Conocer las rutas de acceso para la rehabilitación psicosocial y la garantía del derecho a la salud.	Conocer y trabajar de la mano en el territorio con la estrategia atrapasueños.	
<b>Prevención y protección</b>	Incidir en el desarrollo de procesos de prevención y protección para líderes y lideresas víctimas del conflicto armado.		
<b>Postconflicto</b>	Comprender el rol y beneficios que tendrán las víctimas del conflicto armado		
<b>Fortalecimiento</b>	Aportar en la reestructuración del Protocolo Distrital de Participación Efectiva de Víctimas.		

#### **4. CLAVS MÁS CERCANOS**

Fuente: Alta Consejería para los Derechos de las Víctimas, la Paz y la Reconciliación

##### **CLAV CIUDAD BOLÍVAR**

Carrera 17F # 69A - 32 Sur Barrio Lucero

3 81 3000 Ext. 4632 / 4 52 0065

##### **CLAV KENNEDY - SEVILLANA**

Calle 44D Sur # 72 - 13 Barrio Sevillana

3 81 3000 Ext. 4631

##### **CLAV BOSA**

Calle 69 A Sur # 92 - 47 Barrio Metro Vivienda

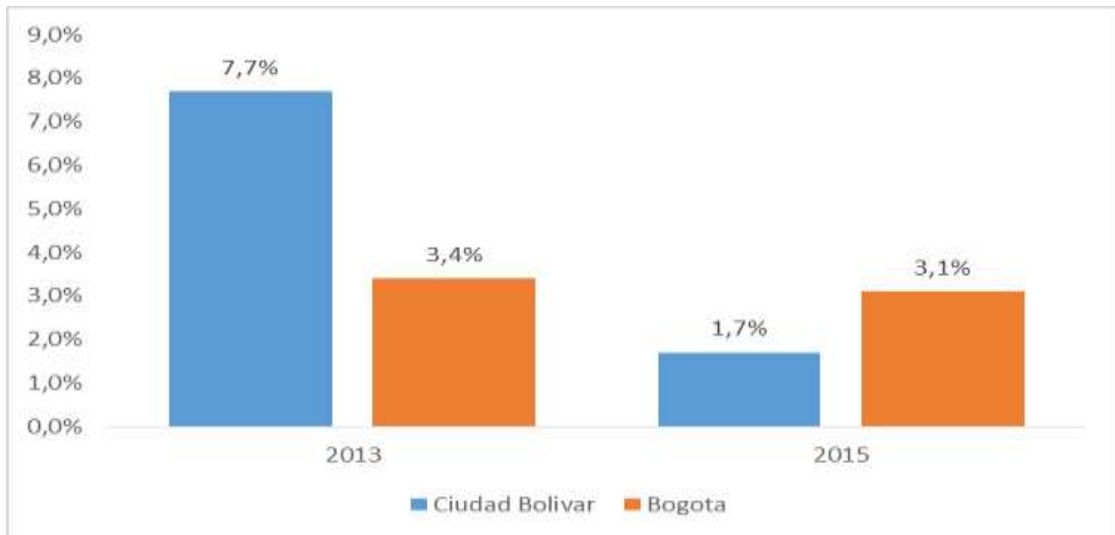
3 81 3000 Ext. 4628

Proyectos de	Arborizadora Alta
Vivienda Gratuita (2)	Candelaria la nueva

**Observatorio Distrital de Víctimas del Conflicto Armado**  
**Alta Consejería Para los Derechos de las Víctimas, la Paz y la Reconciliación**  
**Secretaría General – Alcaldía Mayor de Bogotá**  
**observatoriovictimas@alcaldiabogota.gov.co**

## 5. RASGOS SOCIOECONÓMICOS

Porcentaje de personas que se encuentra buscando empleo



Fuente: Encuesta Bienal de Cultura ,2015. Secretaría Distrital de Cultura Recreación y Deporte. Observatorio de Culturas.

Número de personas promedio por hogar	3.2
Ranking/Localidades	5° Localidad con mayor número de personas promedio por hogar
Fuente: Multipropósito 2018.	

Porcentaje de hogares con cobertura del servicio de internet.	49.4%
Ranking/Localidades	3° Localidad con menor porcentaje de hogares con conexión a internet
Fuente: Multipropósito 2018.	

Número de personas en nivel I y II del Sisben.	376.974
Ranking/Localidades	1º Localidad con mayor número de personas en estos niveles del Sisben.
Fuente: Bogotá Como Vamos 2016. Informe de Calidad de Vida.	

Años promedio de educación de las personas de 15 a 24 años	10.5
Ranking/Localidades	1º localidad con menor años promedio de educación
Fuente: Multipropósito 2018.	

## 6. POBLACIÓN EXCOMBATIENTE

Población Desvinculada
Fuente: Agencia Colombiana para la Reincorporación y Normalización, 2017 (corte 15 de agosto).

Población desmovilizada
Fuente: Agencia Colombiana para la Reincorporación y Normalización, 2017 (corte 30 de junio).

Población desvinculada (número de población excombatientes menores de edad)	65	Población desmovilizada (número de personas)	618
Porcentaje de población desvinculada respecto al total de la población desvinculada residente en la ciudad.	19.6%	Población desmovilizada en la localidad respecto al total de la población desmovilizada residente en la ciudad.	18.39%
Ranking/Localidades	1° Localidad con mayor número de desvinculados	Ranking/Localidades	1° Localidad con mayor número de desmovilizados

Tasa de población desvinculada (Excombatientes menores de edad) por 100.000 habitantes de la localidad	9.03	Tasa de población desmovilizada por 100.000 habitantes de la localidad	85.9
Ranking/Localidades	1 Localidad con mayor tasa de desvinculados por 100.000 habitantes	Ranking/Localidades	2 Localidad con mayor tasa de desmovilizados por 100.000 habitantes

**Observatorio Distrital de Víctimas del Conflicto Armado**  
**Alta Consejería Para los Derechos de las Víctimas, la Paz y la Reconciliación**  
**Secretaría General – Alcaldía Mayor de Bogotá**  
**observatoriovictimas@alcaldiabogota.gov.co**

## 7. SALUD

Aseguramiento en salud de la población de la localidad	<b>Contributivo</b>
	62.4%
	<b>Subsidiado</b>
	26.1%
	<b>No asegurada</b>
	0.8%
Bogotá Como Vamos, 2016, Informe de Calidad de Vida Interactivo.	

Porcentaje de población que se siente satisfecha con el servicio de salud que recibió durante el último año. Zona norte: Usaquén y Suba	44%
Encuesta de percepción ciudadana, 2017.	

<b>Unidades de Servicios de salud (Hospitales)</b>	18
--	----

Mortalidad materna por cada 100.000 nacidos vivos	10.2
Ranking/Localidades	8° Localidad con menor índice de mortalidad materna
Bogotá Como Vamos, 2016, Informe de Calidad de Vida Interactivo	

Mortalidad en niños menores de 5 años, tasa por 10.000 nacidos vivos	18.66
Ranking/Localidades	7° Localidad con mayor tasa de mortalidad en menores de 5 años
Bogotá Como Vamos, 2016, Informe de Calidad de Vida Interactivo	

Prevalencia de bajo peso al nacer	13%
Ranking/Localidades	5° Localidad con mayor índice de prevalencia de bajo peso al nacer
Bogotá Como Vamos, 2016, Informe de Calidad de Vida Interactivo	

Prevalencia de desnutrición global en menores de 5 años	6.8%
Ranking/Localidades	3° Localidad con mayor prevalencia de desnutrición global
Bogotá Como Vamos, 2016, Informe de Calidad de Vida Interactivo	

Nacimientos en madres niñas y adolescentes	Número	Ranking/Localidades
Niñas (menores de 12 años)	55	1° Localidad con mayor número de nacimientos en niñas y adolescentes
Adolescentes (de 12 a 18 años)	2.030	
Fuente: Bogotá Como Vamos, 2016, Informe de Calidad de Vida Interactivo		

## 8. EDUCACIÓN

Población en edad escolar (PEE)	159.238
Bogotá Como Vamos, 2016, Informe de Calidad de Vida Interactivo	

Tasa de deserción en educación pública	2,6%
Ranking/localidades	5° Localidad con menor tasa de deserción en educación pública
Bogotá Como Vamos, 2016, Informe de Calidad de Vida Interactivo	

Tasa de cobertura bruta de educación	72,10%
Ranking/localidades	4° Localidad con menor tasa de cobertura bruta
Bogotá Como Vamos, 2016, Informe de Calidad de Vida Interactivo	

Tasa de repetición en educación pública	4,2%
Ranking/localidades	5° Localidad con menor tasa de repetición en educación pública
Bogotá Como Vamos, 2016, Informe de Calidad de Vida Interactivo	

## 9. CULTURA, RECREACIÓN Y DEPORTE

Fuente: Encuesta Bienal de Culturas (EBC) 2015

Porcentaje de personas que perciben el espacio público: como lugar para practicar deportes.	67,9%
Ranking/localidades	3º Localidad con mayor porcentaje de personas que perciben el espacio público como un lugar para practicar deportes.

Porcentaje de personas que considera que la calle es un espacio de expresión cultural y artística.	71,10%
Ranking/localidades	3º Localidad con mayor porcentaje de población que considera la calle como un espacio de expresión cultural y artística.

Porcentaje de personas que perciben el espacio público como lugar de encuentro.	83,6%
Ranking/localidades	5º Localidad con mayor porcentaje de personas que perciben la calle como un espacio de encuentro.

Porcentaje de personas que perciben el espacio público como lugar de entretenimiento.	80,2%
Ranking/localidades	2º Localidad con mayor porcentaje de personas que perciben el espacio público como lugar de entretenimiento.

Porcentaje de personas que practican actividades deportivas y recreativas.	31.5%
Ranking/localidades	8º Localidad con menor porcentaje de personas que realizan estas actividades.

Porcentaje de personas que piensan que las actividades deportivas y recreativas no contribuyen a la convivencia ciudadana.	48.6%
Ranking/localidades	7º Localidad con menor porcentaje de personas que piensan que estas actividades contribuyen a la convivencia ciudadana.

#### 10. CONVIVENCIA CIUDADANA, RESPETO y AUSENCIA DE ESTEREOTIPOS.

Fuente: EBC 2015

Porcentaje de personas que rechazaría a un desmovilizado que viva en su vecindario	10%
Ranking/localidades	5º Localidad con menor porcentaje de rechazo hacia los desmovilizados.

Porcentaje de personas que no se sienten libres de expresar sus opiniones ante desconocidos.	26.7%
Ranking/localidades	6º Localidad con mayor porcentaje de personas que no se sienten libres ante desconocidos.



Porcentaje de personas que no están de acuerdo con la participación política de desmovilizados.	58%	Índice de ciudadanía y convivencia (ICC). Este índice toma como base las pruebas Saber en lo que corresponde a las preguntas sobre: i) identidad, dignidad y derecho; ii) deberes y respeto; iii) sensibilidad y manejo emocional; iv) sentido de la vida; v) cuerpo y naturaleza; y vi) participación	0.55
Ranking/localidades	12ª Localidad con mayor porcentaje de personas en desacuerdo con la participación política de los desmovilizados.	Ranking/localidades	Hace parte de 2 localidades que ocupan el 6º lugar con mayor ICC
Diagnóstico de Paz, Observatorio Distrital de Víctimas, 2017.			

<p>Índice de conflictividad</p> <p><i>Este índice tiene un rango de 0 a 100, entre más cercano a 100, existe más altos niveles de conflictividad entre vecinos. Se construyó un indicador con la siguiente pregunta y sus opciones. EBC, 2015. P.28. "En muchos barrios, conjuntos y edificios de Bogotá se presentan problemas entre vecinos. Dígame usted, si en su barrio se presentan con cierta frecuencia las siguientes situaciones"</i></p> <ol style="list-style-type: none"> <li>1. Vecinos que ponen la música en un volumen alto.</li> <li>2. Vecinos ebrios que forman peleas.</li> <li>3. Vecinos que estacionan los carros en andenes.</li> <li>4. Familias que se maltratan a partir de gritos, peleas y maltratos físicos.</li> <li>5. Negocios en la zona que generan ruido.</li> </ol> <p>Peleas en su barrio.</p>		39.3
Ranking/localidades	7ª Localidad con mayor índice de conflictividad.	
Fuente: Alta Consejería para los Derechos de las Víctimas la Paz y la Reconciliación.		

## 11. MOVILIDAD

<p>Porcentaje de ciudadanos que en el último año percibieron que sus trayectos habituales duraron más tiempo. Zona Sur-Occidente: Bosa, Tunjuelito y Ciudad Bolívar</p>	77%
<p>Fuente: Bogotá como vamos, 2017. Encuesta de percepción ciudadana.</p>	

<p>Porcentaje de la ciudadanía que considera que el servicio SITP mejoró</p>	17%
<p>Fuente: Bogotá como vamos, 2017 Encuesta de percepción ciudadana (Información por zonas).</p>	

<p>Infraestructura ciclo inclusiva (Cifras en Kilometros en ciclorutas y bicarrilas)</p>	10,3 Km
<p>Ranking/Localidades</p>	6° Localidad con menor infraestructura ciclo inclusiva
<p>Fuente: Bogotá como vamos 2016. Informe calidad de vida interactivo.</p>	

## 12. ESPACIO PÚBLICO

Fuente: Observatorio del Espacio Público de Bogotá. Reporte Técnico de Indicadores de Espacio Público 2017

<p>Espacio Público Efectivo <i>Es el uso, goce y disfrute de la ciudadanía de los espacios públicos (parques, plazoletas y zonas verdes).</i></p>	3.32 M2
<p>Ranking/localidades</p>	6° Localidad con menor número de m2 por habitante.

<p>Espacio público verde por habitante</p>	9.66 M2
<p>Ranking/localidades</p>	10° Localidad con mayor número de m2 por habitante.

### 13. PRESENCIA Y ACCESO A LAS TECNOLOGÍAS DE LA INFORMACIÓN TIC Y LA INNOVACIÓN.

Fuente: Alta Consejería Distrital TIC, 2018

Número de Puntos Vive Digital	1
Número de portales ETB	7

### 14. SEGURIDAD

Número de estaciones de policía	1
---------------------------------	---

Fuente: Policía Metropolitana 2018, Consultado el 12 de Abril 2018.

Número de CAI	10
---------------	----

Fuente: Policía Metropolitana 2018, Consultado el 12 de Abril 2018.

Porcentaje de personas que considera que los parques cercanos a su casa son seguros.	29.8%
--	-------

Fuente: Encuesta Bienal de Culturas (EBC) 2015

Líderes y lideresas atendidos por amenaza.	22
--	----

Fuente: Dirección de Derechos Humanos, Secretaría Distrital de Gobierno, 2017.

DELITOS	Número de ocurrencias por año		
	2015	2016	*2017**
Homicidio	272	252	215
*Secuestro extorsivo	0	0	0
*Secuestro simple	1	0	0
Extorsión	20	20	23
*Desaparición Forzada	0	4	0
Amenazas	367	131	140
**Lesiones Personales	1398	877	198
**Hurto a Personas	821	701	359
**Reporte narcóticos	5112	4.671	1.149

Fuente: Cálculos de la Oficina de Análisis de Información y Estudios Estratégicos de la Secretaría Distrital de Seguridad, Convivencia y Justicia, con información de SIEDCO de la DIJIN - POLICÍA NACIONAL. \* SIEDCO DIJIN SIJIN MEBOG - POLICÍA NACIONAL Datos al 31 de marzo de 2017 \*\* Oficina de Análisis de Información y Estudios Estratégicos OAIEE, BOLETÍN MENSUAL DE INDICADORES DE SEGURIDAD Y CONVIVENCIA BOGOTÁ, Datos de Enero a Febrero de 2018

Porcentaje de personas que dice que el parque mas cercano a su casa es frecuentado por pandillas	56.1%
Fuente: Encuesta Bienal de Culturas (EBC) 2015	

Porcentaje de personas que dice que el parque mas cercano a su casa es frecuentado por vendedores de drogas	53.4%
Fuente: Encuesta Bienal de Culturas (EBC) 2015	

Porcentaje víctimas de un delito que efectivamente denunciaron.	20%
Ranking/Localidades	2º Localidad con menor porcentaje de denuncia.

Tasa de violencia intrafamiliar por 100.000 habitantes	321.9
Ranking/localidades	6º Localidad con mayor tasa de violencia intrafamiliar por 100.000 habitantes

Fuente: Bogotá como vamos 2015.

Bogotá Cómo Vamos, 2016, informe de calidad de vida interactivo

Tasa de presunto delito sexual por 100.000 habitantes	46.68
Ranking/localidades	9° Localidad con menor tasa
Fuente: Bogotá Cómo Vamos, 2016, Informe de Calidad de Vida	

**Elaboración:** Observatorio Distrital de Víctimas- [Observatoriovictimas@alcaldiabogota.gov.co](mailto:Observatoriovictimas@alcaldiabogota.gov.co)

**Coordinador:** Ivan Felipe Mora Forero [ifmora@alcaldiabogota.gov.co](mailto:ifmora@alcaldiabogota.gov.co)

**Apoyo Técnico:** Sindy Sierra, Diana Iles y Jennifer Ballesteros

**Revisión:** Karen García [kagarcia@alcaldiabogota.gov.co](mailto:kagarcia@alcaldiabogota.gov.co); Felipe Mora [ifmora@alcaldiabogota.gov.co](mailto:ifmora@alcaldiabogota.gov.co)

**Observatorio Distrital de Víctimas del Conflicto Armado**  
**Alta Consejería Para los Derechos de las Víctimas, la Paz y la Reconciliación**  
**Secretaría General – Alcaldía Mayor de Bogotá**  
**[observatoriovictimas@alcaldiabogota.gov.co](mailto:observatoriovictimas@alcaldiabogota.gov.co)**