

DIAGNÓSTICOS POR LOCALIDADES

LOCALIDAD N°15
ANTONIO NARIÑO

OBSERVATORIO
DISTRITAL DE
VÍCTIMAS




ALCALDÍA MAYOR
DE BOGOTÁ D.C.

BOGOTÁ
MEJOR
PARA TODOS

SECRETARÍA GENERAL - ALCALDÍA DE BOGOTÁ
Alta Consejería para los Derechos de las Víctimas, La Paz y la Reconciliación
Observatorio Distrital de Víctimas del Conflicto Armado, 2018

Diagnósticos por Localidades

Alto Consejero para los Derechos de las Víctimas, la Paz y la Reconciliación
Gustavo Quintero Ardila

Coordinador Equipo de Estrategia, Seguimiento y Evaluación
Rodrigo Rojas

Coordinadora Observatorio Distrital de Víctimas del Conflicto Armado
Felipe Mora
ifmora@alcaliabogota.gov.co

Elaboración
Observatorio Distrital de Víctimas del Conflicto Armado
observatoriovictimas@alcaldiabogota.gov.co

Asistencia técnica y en investigación

Jennifer Astrid Ballesteros Ochoa
jaballesteros@alcaldiabogota.gov.co

Foto de Portada: Jennifer Astrid Ballesteros Ochoa

DIAGNÓSTICO LOCALIDAD NÚMERO 15, ANTONIO NARIÑO**FICHA TECNICA**

Esta ficha diagnóstica contiene datos sobre el contexto vital de las víctimas del conflicto armado residentes en la localidad, así como información sobre la labor organizativa de las Mesas Locales de Participación Efectiva de las Víctimas. Se incluyen también datos generales sobre la localidad en componentes como: cultura ciudadana, uso del espacio público, participación, recreación y deporte y percepciones sobre la movilidad y la seguridad, entre otras.

Corte y fuente: La fecha de corte para los datos sobre las víctimas del conflicto armado residentes, por localidades, es el 01 de septiembre del 2018, y la fuente es el SIVIC - Sistema de Información Víctimas de Bogotá, de la Alta Consejería para los Derechos de las Víctimas, la Paz y la Reconciliación. En el caso de otros componentes de información aquí contenidos, cada temática posee fuentes y cortes diferentes dependiendo de los últimos insumos disponibles en la materia.

Elaboración: Observatorio Distrital de Víctimas del Conflicto Armado

Contacto: observatoriovictimas@alcaldiabogota.gov.co

Localidad	Información general de la localidad, con datos como: extensión, población, número de barrios, límites de la localidad, ediles y presencia institucional en la zona.
Caracterización Víctimas	Caracterización demográfica de las víctimas del conflicto armado residentes en de la localidad, incluyendo la tasa de víctimas por localidad, grupos etarios, sexo, pertenencia étnica y víctimas con discapacidad.
Participación	Objetivos de trabajo que se han propuesto las mesas de víctimas (representantes de las víctimas de la localidad), para hacer incidencia en la política pública de víctimas.
CLAV'S	Ubicación de los CLAVs presentes en la localidad, si los hay.
Rasgos Socioeconómicos	Información de caracterización general de la población víctima residente en la localidad, incluyendo número de personas promedio por hogar, hogares con cobertura a internet, # de personas en nivel I y II del Sisbén y años promedio de educación de personas entre los 15 a 24 años.
Población Excombatiente	Información general para caracterizar la población excombatiente en la localidad, incluyendo población desvinculada, tasa de población desvinculada y la tasa de la población desmovilizada.
Salud	Información sobre aseguramiento en salud de la población víctima, satisfacción de la población con el servicio de salud, mortalidad materna y mortalidad en niños.
Educación	Información sobre la población en edad escolar, tasa de deserción en educación pública y la tasa de repetición en educación pública.
Cultura Recreación y Deporte	Información de caracterización de algunos hábitos de la población residente en la localidad en lo referente a cultura, recreación y deporte, incluyendo el porcentaje de personas que perciben el espacio público como un lugar para practicar deporte y el porcentaje de personas que practican algún deporte en la localidad.
Convivencia ciudadana, respeto y ausencia de estereotipos	Información sobre percepción de la diferencia y estereotipos, incluyendo porcentaje de personas que rechazarían a un desmovilizado y que no están de acuerdo con su participación política.
Movilidad	Destaca la percepción de la ciudadanía en cuanto a su movilidad de un lugar a otro y su opinión sobre el servicio de transporte.
Espacio Público	Ofrece datos sobre el uso de plazoletas, parques y zonas verdes.
Presencia Acceso a Tecnologías	Brinda información del número de puestos que ofrecen servicios digitales y portales ETB.
Seguridad	Otorga información de la percepción de la ciudadanía sobre aquellos espacios que consideran seguros.

Observatorio Distrital de Víctimas del Conflicto Armado
Alta Consejería Para los Derechos de las Víctimas, la Paz y la Reconciliación
Secretaría General – Alcaldía Mayor de Bogotá
observatoriovictimas@alcaldiabogota.gov.co

DIAGNÓSTICO LOCALIDAD NÚMERO 15 ANTONIO NARIÑO.

1. INFORMACIÓN GENERAL

Está ubicada en la parte suroriental de la ciudad, debe su nombre al precursor de la Independencia y traductor de los Derechos del Hombre quien vivió gran parte de su vida en una hacienda localizada en esta zona.

Extensión	493 Hectáreas	Población (Proyección DANE 2018)	109.199
-----------	---------------	----------------------------------	---------

Número de UPZ	2	Número de Barrios	19
---------------	---	-------------------	----

Densidad Poblacional	221,5
	<i>(Habitantes por hectárea)</i>

Límites

Fuente: Alcaldía de Bogotá, 2017

Norte	Localidades de Los Mártires y Santa Fe	Este	Localidad de San Cristóbal
-------	--	------	----------------------------

Sur	Localidades de Rafael Uribe Uribe y Tunjuelito	Oeste	Localidad de Puente Aranda
-----	--	-------	----------------------------

Alcaldía	1 a 18-, Cl. 17 Sur.	Alcalde Local	Eduardo Augusto Silgado
----------	----------------------	---------------	-------------------------

Ediles y Edilesas
Edna Artega (Partido de la U)
Vivian Morales (Centro Democratico)
Michael Mediano (Centro Democratico)
Carlos Alberto Arteaga (Cambio Radical)
Victor Silva (Polo Democratico)
William Pinilla (Partido Liberal)
Roberto Rojas (Partido Liberal)

Presencia de Entidades	
Entidades	Entidades Distritales a Nivel Local (Gestión Pública)
Casa de Igualdad de Oportunidades para las Mujeres	Secretaría de Cultura, recreación y deporte.
Comisaria de Familia	Secretaría Distrital de Planeación
Subdirección Local Para la Integración Local.	Secretaría de Salud
Casa de la juventud	Secretaría de Ambiente
Casa de Justicia	
Registraduría auxiliar de Antonio Nariño	

Observatorio Distrital de Víctimas del Conflicto Armado
Alta Consejería Para los Derechos de las Víctimas, la Paz y la Reconciliación
Secretaría General – Alcaldía Mayor de Bogotá
observatoriovictimas@alcaldiabogota.gov.co

2. CARACTERIZACIÓN DE VÍCTIMAS

Fuente: SIVIC corte 1 de septiembre del 2018

Nota: En este conteo solo se incluyen las víctimas registradas en el SIVIC que aparecen en el RUV, por lo cual este dato posiblemente está por debajo del dato real.

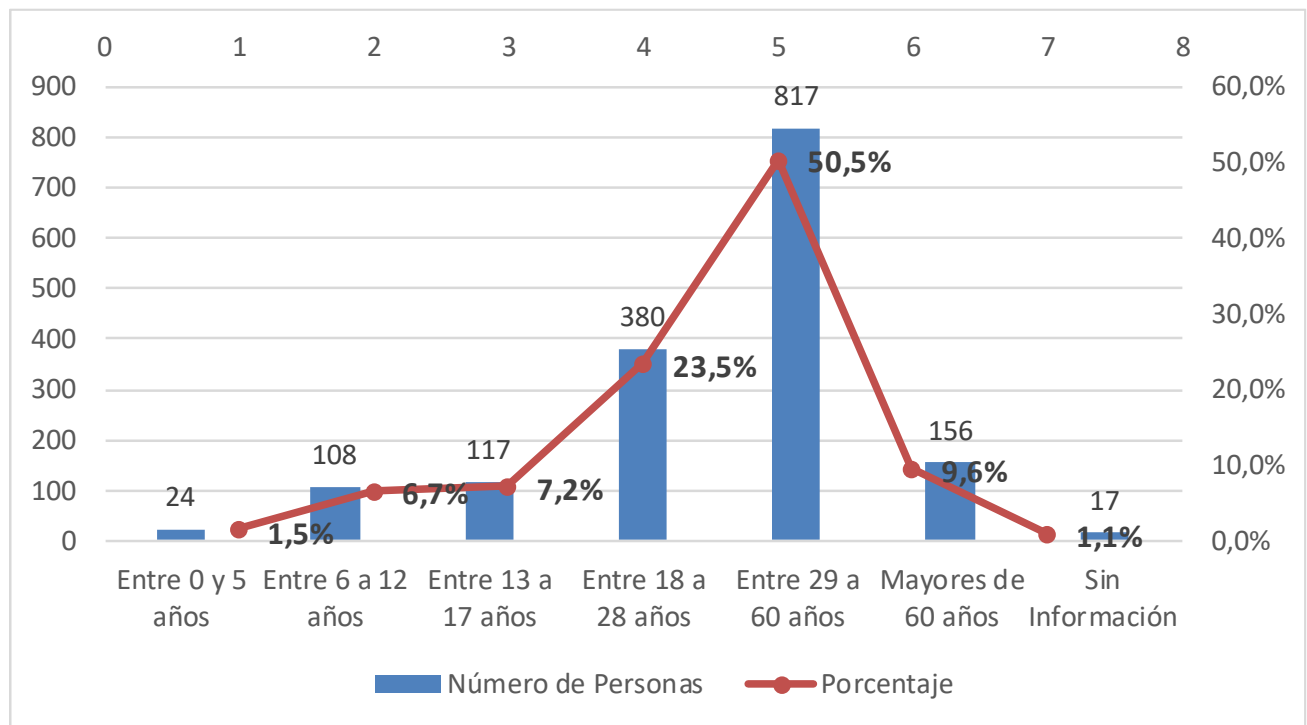
Número de víctimas que habitan en la localidad	1.619	Tasa de victimas por 1000 habitantes	15
Ranking/Localidades	Localidad N.6 con menor número de población víctimas	Ranking/Localidades	Localidad N.12 con mayor tasa de victimas por 1000 habitantes

Porcentaje de victimas que habitan la localidad respecto al total de víctimas residentes en Bogotá	0.46%	Victimas con discapacidad. (Porcentaje de las víctimas con discapacidad residentes en Bogotá)	46 0.83%
--	-------	---	-------------

Sexo	696 Hombres (42.98%)	923 Mujeres (57.01%)	(-) Intersexuales (-)
		(-) Sin Información (-)	

Población Etaria de la población Víctima		
Rango de edad	Número de Personas	Porcentaje
Entre 0 y 5 años	24	1.5%
Entre 6 a 12 años	108	6.7%
Entre 13 a 17 años	117	7.2%
Entre 18 a 28 años	380	23.5%
Entre 29 a 60 años	817	50.5%
Mayores de 60 años	156	9.6%
Sin información	17	1.1%
Total	1.619	100%

Distribución Etaria de la población víctima



Distribución de la población víctima por pertenencia étnica		
Pertenencia étnica	Número de personas	Porcentaje
Negra, Mulata, Afro colombiana	95	5.9
Indígena	47	2.9
Palanquera	-	0
Raizal	-	0
Rrom	-	0
Mestiza	1.149	71
Ninguna	138	9,00
Sin información	190	11,7
TOTAL	1.619	100,00

3. PARTICIPACIÓN

Número de integrantes de la mesa	12	Coordinador	Sidney Sanchez
Lugar de las sesiones	Alcaldía Local de Antonio Nariño	Fecha de las sesiones	Ultimo Miercoles de cada mes

Observatorio Distrital de Víctimas del Conflicto Armado
Alta Consejería Para los Derechos de las Víctimas, la Paz y la Reconciliación
Secretaría General – Alcaldía Mayor de Bogotá
observatoriovictimas@alcaldiabogota.gov.co

Objetivos de la mesa			
Reparación integral	Identificar los diferentes inconvenientes y barreras de acceso que tienen que enfrentar las personas que fueron víctimas del conflicto armado para ser beneficiarios de la indemnización a que tienen derecho, de acuerdo a lo contemplado por la ley 1448.	Establecer una estrategia para hacer visibles los resultados de las indagaciones realizadas con miras a buscar alternativas de solución.	
Memoria Paz y Reconciliación	Solicitar a la comisión de seguimiento de la ley 1448 de 2011 un informe detallado de los avances en materia de verdad, justicia, reparación y no repetición, para darlo a conocer a la comunidad.		
Asistencia y Atención	Conocer las rutas de acceso para la rehabilitación psicosocial y la garantía del derecho a la salud	Conocer el Plan de desarrollo Local y los diferentes programas ofrecidos por las entidades estatales en la localidad. Identificar si en los distintos programas se aplica el enfoque diferencial para la población víctima.	Incidir en la evaluación de competencias del personal que labora en las entidades que atienden a la población víctima del conflicto armado en el CLAV RUV, denunciando las malas prácticas.
Prevención y protección	Activar mecanismos para la prevención y protección de la población víctima, que garanticen la defensa de los derechos fundamentales de la población.		
Sistemas de información	Realizar un diagnóstico de las necesidades de la población víctima residente en la localidad.		
Postconflicto	Disminuir la discriminación que sufren las personas que fueron víctimas del conflicto armado.		

Observatorio Distrital de Víctimas del Conflicto Armado
Alta Consejería Para los Derechos de las Víctimas, la Paz y la Reconciliación
Secretaría General – Alcaldía Mayor de Bogotá
observatoriovictimas@alcaldiabogota.gov.co

4. CLAV MÁS CERCANOS

Fuente: Alta Consejería para los Derechos de las Víctimas, la Paz y la Reconciliación

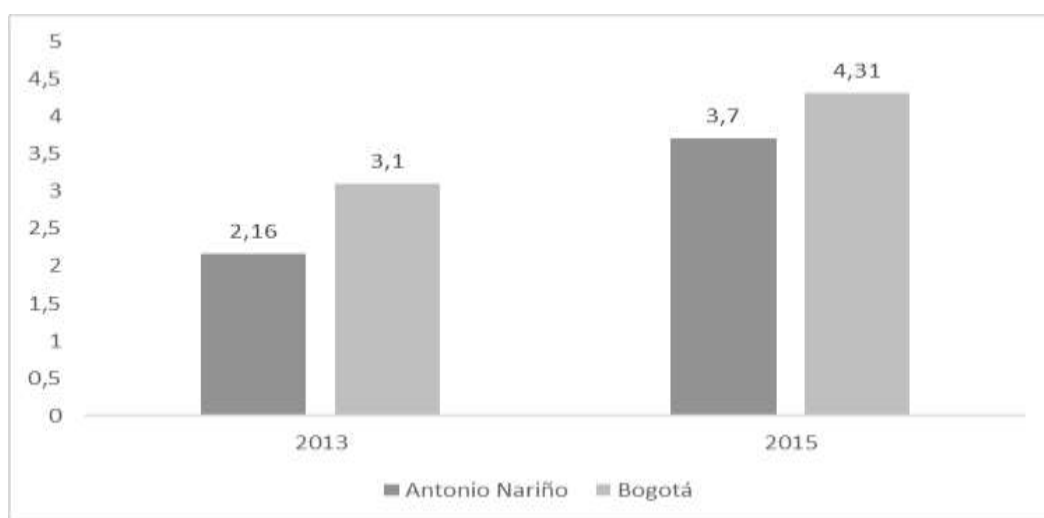
CLAV ANTONIO NARIÑO

Calle 22 Sur # 14 A 99 Barrio Gustavo Restrepo

3 81 3000 Ext. 4620

5. RASGOS SOCIOECONÓMICOS

Porcentaje de personas que se encuentra buscando empleo



Fuente: Encuesta Bienal de Culturas, 2015. Secretaría Distrital de Cultura Recreación y Deporte. Observatorio de Cultura.

Número de personas promedio por hogar	3.2	Porcentaje de hogares con cobertura del servicio de internet.	74.3%
Ranking/Localidades	4° Localidad con mayor número de personas promedio por hogar	Ranking/Localidades	8° Localidad con mayor porcentaje de hogares con conexión a internet
Fuente: Multipropósito 2018		Fuente: Multipropósito 2018	
Fuente: Bogotá Como Vamos 2016. Informe de Calidad de Vida			

Observatorio Distrital de Víctimas del Conflicto Armado
Alta Consejería Para los Derechos de las Víctimas, la Paz y la Reconciliación
Secretaría General – Alcaldía Mayor de Bogotá
observatoriovictimas@alcaldiabogota.gov.co

Número de personas en nivel I y II del Sisben.	19.732
Ranking/Localidades	5º Localidad con menor número de personas en niveles I y II del sisben.
Fuente: Bogotá Como Vamos 2016. Informe de Calidad de Vida	

Años promedio de educación de las personas de 15 a 24 años	12
Ranking/Localidades	Hace parte de 3 localidades que ocupan el 4º lugar con mayor años promedio de educación
Fuente: Multipropósito 2018	

6. POBLACIÓN EXCOMBATIENTE

Población Desvinculada	Población desmovilizada
Fuente: Agencia Colombiana para la Reincorporación y Normalización, 2017 (corte 15 de agosto).	Fuente: Agencia Colombiana para la Reincorporación y Normalización, 2017 (corte 30 de junio).

Población desvinculada (número de población excombatientes menores de edad)	6	Población desmovilizada (número de personas)	31
Porcentaje de población desvinculada respecto al total de la población desvinculada residente en la ciudad.	1.8%	Población desmovilizada en la localidad respecto al total de la población desmovilizada residente en la ciudad.	0.92%
Ranking/Localidades	5° Localidad con menor número de desvinculados	Ranking/Localidades	6° Localidad con menor número de desmovilizados

Tasa de población desvinculada (Excombatientes menores de edad) por 100.000 habitantes de la localidad	5.49	Tasa de población desmovilizada por 100.000 habitantes de la localidad	28.4
Ranking/Localidades	7° Localidad con mayor tasa de desvinculados por 100.000 habitantes	Ranking/Localidades	9° Localidad con menor tasa de desmovilizados por 100.000 habitantes

7. SALUD

Aseguramiento en salud de la población de la localidad	Contributivo	Porcentaje de personas que se sienten satisfechas con el servicio de salud que recibió durante el último año. Zona Centro - Oriente: Barrios Unidos, Teusaquillo y Chapinero	43%
	81.2%		
	Subsidiado		
	8.6%		
	No asegurada		
	0.6%		
Bogotá Como Vamos, 2016, Informe de Calidad de Vida Interactivo		Encuesta de percepción ciudadana, 2017.	

Unidades de Servicios de salud (Hospitales)	1
--	---

Mortalidad materna por cada 100.000 nacidos vivos	0	Mortalidad en niños menores de 5 años, tasa por 10.000 nacidos vivos	21.46
Ranking/Localidades	Es una de las 7 localidades con menor índices de mortalidad materna	Ranking/Localidades	3° Localidad con mayor tasa de mortalidad en menores de 5 años
Bogotá Como Vamos, 2016, Informe de Calidad de Vida Interactivo		Bogotá Como Vamos, 2016, Informe de Calidad de Vida Interactivo	
Prevalencia de bajo peso al nacer	13.2%	Prevalencia de desnutrición global en menores de 5 años	5%
Ranking/Localidades	4° Localidad con mayor índice de prevalencia de bajo peso al nacer	Ranking/Localidades	6° Localidad con mayor prevalencia de desnutrición global
Bogotá Como Vamos, 2016, Informe de Calidad de Vida Interactivo		Bogotá Como Vamos, 2016, Informe de Calidad de Vida Interactivo	
Nacimientos en madres niñas y adolescentes	Número	Ranking/Localidades	
Niñas (menores de 12 años)	4	7° Localidad con menor número de nacimientos en niñas y adolescentes	
Adolescentes (de 12 a 18 años)	161		
Fuente: Bogotá Como Vamos, 2016, Informe de Calidad de Vida Interactivo			

8. EDUCACIÓN

Población en edad escolar (PEE)	19.335	Tasa de deserción en educación pública	4.3%
		Ranking/localidades	4° Localidad con mayor tasa de deserción en educación pública
Bogotá Como Vamos, 2016, Informe de Calidad de Vida Interactivo		Bogotá Como Vamos, 2016, Informe de Calidad de Vida Interactivo	

Tasa de cobertura bruta de educación	113%	Tasa de repetición en educación pública	9.0%
Ranking/localidades	7° Localidad con mayor tasa de cobertura bruta	Ranking/localidades	2° Localidad con mayor tasa de repetición en educación pública
Bogotá Como Vamos, 2016, Informe de Calidad de Vida Interactivo		Bogotá Como Vamos, 2016, Informe de Calidad de Vida Interactivo	

9. CULTURA, RECREACIÓN Y DEPORTE

Fuente: Encuesta Bienal de Culturas (EBC) 2015

Porcentaje de personas que perciben el espacio público: como lugar para practicar deportes.	68.7%	Porcentaje de personas que considera que la calle es un espacio de expresión cultural y artística.	66.4%
Ranking/localidades	1° Localidad con mayor porcentaje.	Ranking/localidades	7° Localidad con menor porcentaje.

Porcentaje de personas que perciben el espacio público como lugar de encuentro.	84,5%	Porcentaje de personas que perciben el espacio público como lugar de entretenimiento.	75,5%
Ranking/localidades	2º Localidad con mayor porcentaje.	Ranking/localidades	6º Localidad con mayor porcentaje.
Porcentaje de personas que practican actividades deportivas y recreativas.	33.4%	Porcentaje de personas que piensan que las actividades deportivas y recreativas no contribuyen a la convivencia ciudadana.	35.7%
Ranking/localidades	9º Localidad con mayor porcentaje.	Ranking/localidades	3º Localidad con menor porcentaje.

10. CONVIVENCIA CIUDADANA, RESPETO y AUSENCIA DE ESTEREOTIPOS.

Fuente: EBC 2015

Porcentaje de personas que rechazaría a un desmovilizado que viva en su vecindario	12.4%	Porcentaje de personas que no se siente libre de expresar sus opiniones ante desconocidos.	31.8%
Ranking/localidades	6º Localidad con mayor porcentaje.	Ranking/localidades	2º Localidad con mayor porcentaje.

<p>Porcentaje de personas que no están de acuerdo con la participación política de desmovilizados.</p>	<p>56.4%</p>	<p>Índice de ciudadanía y convivencia (ICC). <i>Este índice toma como base las pruebas Saber en lo que corresponde a las preguntas sobre: i) identidad, dignidad y derecho; ii) deberes y respeto; iii) sensibilidad y manejo emocional; iv) sentido de la vida; v) cuerpo y naturaleza; y vi) participación</i></p>	<p>0.59</p>
<p>Ranking/localidades</p>	<p>6º localidad con menor porcentaje.</p>	<p>Ranking/localidades</p>	<p>Hace parte de 3 localidades que ocupan el 2º lugar con mayor ICC</p>
		<p>Diagnóstico de Paz, Observatorio Distrital de Víctimas, 2017.</p>	

<p style="text-align: center;">Índice de conflictividad</p> <p><i>Este índice tiene un rango de 0 a 100, entre más cercano a 100, existe más altos niveles de conflictividad entre vecinos. Se construyó un indicador con la siguiente pregunta y sus opciones. EBC, 2015. P.28. "En muchos barrios, conjuntos y edificios de Bogotá se presentan problemas entre vecinos. Dígame usted, si en su barrio se presentan con cierta frecuencia las siguientes situaciones"</i></p> <ol style="list-style-type: none"> 1. Vecinos que ponen la música en un volumen alto. 2. Vecinos ebrios que forman peleas. 3. Vecinos que estacionan los carros en andenes. 4. Familias que se maltratan a partir de gritos, peleas y maltratos físicos. 5. Negocios en la zona que generan ruido. <p>Peleas en su barrio.</p>	30.1
Ranking/localidades	7º Localidad con menor índice de conflictividad.
Fuente: Alta Consejería para los Derechos de las Víctimas la Paz y la Reconciliación.	

11. MOVILIDAD

<p>Porcentaje de la ciudadanía que en el último año percibió que sus trayectos habituales duraron más tiempo. Zona Norte: Usaquén y Suba</p>	70%	<p>Porcentaje de la ciudadanía que considera que el servicio SITP mejoró</p>	15%
Fuente: Bogotá como vamos, 2017. Encuesta de percepción ciudadana		Fuente: Bogotá como vamos, 2017 Encuesta de percepción ciudadana (Información por zonas)	

Infraestructura ciclo inclusiva (<i>Cifras en Kilometros en ciclorutas y bicicarrilas</i>)	3.7 Km
Ranking/Localidades	3° Localidad con menor infraestructura ciclo inclusiva
Fuente: Bogotá como vamos 2016. Informe calidad de vida interactivo.	

12. ESPACIO PÚBLICO

Fuente: Observatorio del Espacio Público de Bogotá. Reporte Técnico de Indicadores de Espacio Público 2017

Espacio Público Efectivo <i>Es el uso, goce y disfrute de la ciudadanía de los espacios públicos (parques, plazoletas y zonas verdes).</i>	2,87 M2	Espacio público verde por habitante	4,35 M2
Ranking/localidades	3° Localidad con menor número de m2 por habitante.	Ranking/localidades	3° Localidad con menor número de m2 por habitante.
Fuente: Alta Consejería Distrital TIC, 2018			

Número de Puntos Vive Digital	1
Número de portales ETB	0

14. SEGURIDAD

Número de estaciones de policía	1	Número de CAI	4
Fuente: Policía Metropolitana 2018, Consultado el 12 de Abril 2018.		Fuente: Policía Metropolitana 2018, Consultado el 12 de Abril 2018.	
Porcentaje de personas que considera que los parques cercanos a su casa son seguros.	34,4%	Líderes y lideresas atendidos por amenaza.	1
Fuente: Encuesta Bienal de Culturas (EBC) 2015		Fuente: Dirección de Derechos Humanos, Secretaría Distrital de Gobierno, 2017.	

DELITOS	Número de ocurrencias por año		
	2015	2016	*2017**
Homicidio	18	23	12
*Secuestro extorsivo	0	0	0
*Secuestro simple	2	0	0
Extorsión	9	5	6
*Desaparición Forzada	1	0	0
Amenazas	91	75	34
**Lesiones Personales	281	267	44
**Hurto a Personas	513	678	231
**Reporte narcóticos	836	878	204

Fuente: Cálculos de la Oficina de Análisis de Información y Estudios Estratégicos de la Secretaría Distrital de Seguridad, Convivencia y Justicia, con información de SIEDCO de la DIJIN - POLICÍA NACIONAL. * SIEDCO DIJIN SIJIN MEBOG - POLICÍA NACIONAL Datos al 31 de marzo de 2017 ** Oficina de Análisis de Información y Estudios Estratégicos OAIIE, BOLETÍN MENSUAL DE INDICADORES DE SEGURIDAD Y CONVIVENCIA BOGOTÁ , Datos de Enero a Febrero de 2018

Porcentaje de personas que dice que el parque más cercano a su casa es frecuentado por pandillas	48.5%	Porcentaje de personas que dice que el parque más cercano a su casa es frecuentado por vendedores de drogas	57.6%
Fuente: Encuesta Bienal de Culturas (EBC) 2015		Fuente: Encuesta Bienal de Culturas (EBC) 2015	

Porcentaje víctimas de un delito que efectivamente denunciaron.	21%	Tasa de violencia intrafamiliar por 100.000 habitantes	170.2
Ranking/Localidades	3º Localidad con menor porcentaje.	Ranking/localidades	6º Localidad con menor tasa de violencia intrafamiliar por 100.000 habitantes
Fuente: Bogotá como vamos 2015.		Bogotá Cómo Vamos, 2016, informe de calidad de vida interactivo	

Tasa de presunto delito sexual por 100.000 habitantes	13,76
Ranking/localidades	2º Localidad con menor tasa
Fuente: Bogotá Cómo Vamos, 2016, Informe de Calidad de Vida	

Observatorio Distrital de Víctimas del Conflicto Armado
Alta Consejería Para los Derechos de las Víctimas, la Paz y la Reconciliación
Secretaría General – Alcaldía Mayor de Bogotá
observatoriovictimas@alcaldiabogota.gov.co

Elaboración: Observatorio Distrital de Víctimas- Observatoriovictimas@alcaldiabogota.gov.co

Coordinador: Iván Felipe Mora Forero ifmora@alcaldiabogota.gov.co

Apoyo Técnico: Sindy Sierra, Diana Iles y Jennifer Ballesteros

Revisión: Karen García kagarcia@alcaldiabogota.gov.co; Felipe Mora ifmora@alcaldiabogota.gov.co

Observatorio Distrital de Víctimas del Conflicto Armado
Alta Consejería Para los Derechos de las Víctimas, la Paz y la Reconciliación
Secretaría General – Alcaldía Mayor de Bogotá
observatoriovictimas@alcaldiabogota.gov.co