

DIAGNÓSTICOS POR LOCALIDADES

LOCALIDAD N°4
SAN CRISTOBAL

OBSERVATORIO
DISTRITAL DE
VÍCTIMAS




ALCALDÍA MAYOR
DE BOGOTÁ D.C.

**BOGOTÁ
MEJOR
PARA TODOS**

SECRETARÍA GENERAL - ALCALDÍA DEBOGOTÁ
Alta Consejería para los Derechos de las Víctimas, La Paz y la Reconciliación
Observatorio Distrital de Víctimas del Conflicto Armado, 2018

Diagnósticos por Localidades

Alto Consejero para los Derechos de las Víctimas, la Paz y la Reconciliación
Gustavo Quintero Ardila

Coordinador Equipo de Estrategia, Seguimiento y Evaluación
Rodrigo Rojas

Coordinador Observatorio Distrital de Víctimas del Conflicto Armado
Felipe Mora
ifmora@alcaliabogota.gov.co

Elaboración
Observatorio Distrital de Víctimas del Conflicto Armado
observatoriovictimas@alcaldiabogota.gov.co

Asistencia técnica y en investigación

Jennifer Astrid Ballesteros Ochoa
jaballesteros@alcaldiabogota.gov.co

Foto de Portada: Jennifer Astrid Ballesteros Ochoa

DIAGNÓSTICO LOCALIDAD NÚMERO 4, SAN CRISTÓBAL	
FICHA TECNICA	
<p>Esta ficha diagnóstica contiene datos sobre el contexto vital de las víctimas del conflicto armado residentes en la localidad, así como información sobre la labor organizativa de las Mesas Locales de Participación Efectiva de las Víctimas. Se incluyen también datos generales sobre la localidad en componentes como: cultura ciudadana, uso del espacio público, participación, recreación y deporte y percepciones sobre la movilidad y la seguridad, entre otras. Corte y fuente: La fecha de corte para los datos sobre las víctimas del conflicto armado residentes, por localidades, es el 01 de septiembre de 2018, y la fuente es el SIVIC - Sistema de Información Víctimas de Bogotá, de la Alta Consejería para los Derechos de las Víctimas, la Paz y la Reconciliación. En el caso de otros componentes de información aquí contenidos, cada temática posee fuentes y cortes diferentes dependiendo de los últimos insumos disponibles en la materia.</p> <p>Elaboración: Observatorio Distrital de Víctimas del Conflicto Armado Contacto: observatoriovictimas@alcaldiabogota.gov.co</p>	
Localidad	Información general de la localidad, con datos como: extensión, población, número de barrios, límites de la localidad, ediles y presencia institucional en la zona.
Caracterización Víctimas	Caracterización demográfica de las víctimas del conflicto armado residentes en de la localidad, incluyendo la tasa de víctimas por localidad, grupos etarios, sexo, pertenencia étnica y víctimas con discapacidad.
Participación	Objetivos de trabajo que se han propuesto las mesas de víctimas (representantes de las víctimas de la localidad), para hacer incidencia en la política pública de víctimas.
CLAV'S	Ubicación de los CLAVs presentes en la localidad, si los hay.
Rasgos Socioeconómicos	Información de caracterización general de la población víctima residente en la localidad, incluyendo número de personas promedio por hogar, hogares con cobertura a internet, # de personas en nivel I y II del Sisbén y años promedio de educación de personas entre los 15 a 24 años.
Población Excombatiente	Información general para caracterizar la población excombatiente en la localidad, incluyendo población desvinculada, tasa de población desvinculada y la tasa de la población desmovilizada.
Salud	Información sobre aseguramiento en salud de la población víctima, satisfacción de la población con el servicio de salud, mortalidad materna y mortalidad en niños.
Educación	Información sobre la población en edad escolar, tasa de deserción en educación pública y la tasa de repetición en educación pública.
Cultura Recreación y Deporte	Información de caracterización de algunos hábitos de la población residente en la localidad en lo referente a cultura, recreación y deporte, incluyendo el porcentaje de personas que perciben el espacio público como un lugar para practicar deporte y el porcentaje de personas que practican algún deporte en la localidad.
Convivencia ciudadana, respeto y ausencia de estereotipos	Información sobre percepción de la diferencia y estereotipos, incluyendo porcentaje de personas que rechazarían a un desmovilizado y que no están de acuerdo con su participación política.
Movilidad	Destaca la percepción de la ciudadanía en cuanto a su movilidad de un lugar a otro y su opinión sobre el servicio de transporte.
Espacio Público	Ofrece datos sobre el uso de plazoletas, parques y zonas verdes.
Presencia Acceso a Tecnologías	Brinda información del número de puestos que ofrecen servicios digitales y portales ETB.
Seguridad	Otorga información de la percepción de la ciudadanía sobre aquellos espacios que consideran seguros.

Observatorio Distrital de Víctimas del Conflicto Armado
Alta Consejería Para los Derechos de las Víctimas, la Paz y la Reconciliación
Secretaría General – Alcaldía Mayor de Bogotá
observatoriovictimas@alcaldiabogota.gov.co

DIAGNÓSTICO LOCALIDAD NÚMERO 4, SAN CRISTÓBAL

1. INFORMACIÓN GENERAL

Está ubicada en el suroriente de Bogotá, entre las veinte localidades ocupa el quinto lugar en extensión, tiene suelo tanto urbano como rural, este último corresponde a la estructura ecológica principal de los cerros orientales de Bogotá.

Extensión	4.816,32 Hectáreas	Población (Proyección DANE 2018)	392.220
-----------	-----------------------	-------------------------------------	---------

Número de UPZ	5	Número de Barrios	208
---------------	---	-------------------	-----

Densidad Poblacional	81,4
	<i>(Habitantes por hectárea)</i>

Límites

Fuente: Alcaldía de Bogotá, 2017

Norte	Localidad de Santa Fé	Este	Municipios de Ubaque y Choachí
-------	--------------------------	------	-----------------------------------

Sur	Localidad de Usme	Oeste	Rafael Uribe Uribe y Antonio Nariño
-----	----------------------	-------	--

Alcaldía	Avenida 1 de Mayo No. 1 - 40 Sur	Alcalde Local	José Ignacio Gutiérrez Bolívar
----------	--	---------------	-----------------------------------

EDILES Y EDILESAS
Juan Carlos Hernández (Alianza Verde)
Sandra Mireya Nossa Quiroga (Polo Democrático)
Juan Carlos Triana Rubiano (Alianza Verde)
Gloria Concepción Castillo Prieto (Partido de la U)
Orlando González Triana (Cambio Radical)
Miguel González Chaparro (Centro Democrático)
Héctor Rincón Ardila (Partido Conservador)
José Gonzalo Alvarado Cuesta (Partido Liberal)
José Antonio Castelblanco Ortíz (Polo Democrático)
Guillermo Antonio Velandia Niño (Partido Liberal)
Javier Armando Segura Juez (Cambio Radical)

Presencia de Entidades	
IDIGER	Cruz Roja Colombiana
Sud Red Centro Oriente	Secretaría Distrital de Ambiente
Secretaría Distrital de Integración Social	Cuerpo Oficial Bomberos UAECOB
Secretaría Distrital de Educación	Secretaría Distrital de Gobierno
EAB- ESP	Instituto Distrital de la Participación y Acción Comunal – IDPAC
Secretaría Distrital de Movilidad	Personería Local
Policía Nacional	Secretaría Distrital de Seguridad
Defensa Civil	

Observatorio Distrital de Víctimas del Conflicto Armado
Alta Consejería Para los Derechos de las Víctimas, la Paz y la Reconciliación
Secretaría General – Alcaldía Mayor de Bogotá
observatoriovictimas@alcaldiabogota.gov.co

2. CARACTERIZACIÓN DE VÍCTIMAS

Fuente: SIVIC corte 1 de Septiembre del 2018

Nota: En este conteo solo se incluyen las víctimas registradas en el SIVIC que aparecen en el RUV, por lo cual este dato posiblemente está por debajo del dato real.

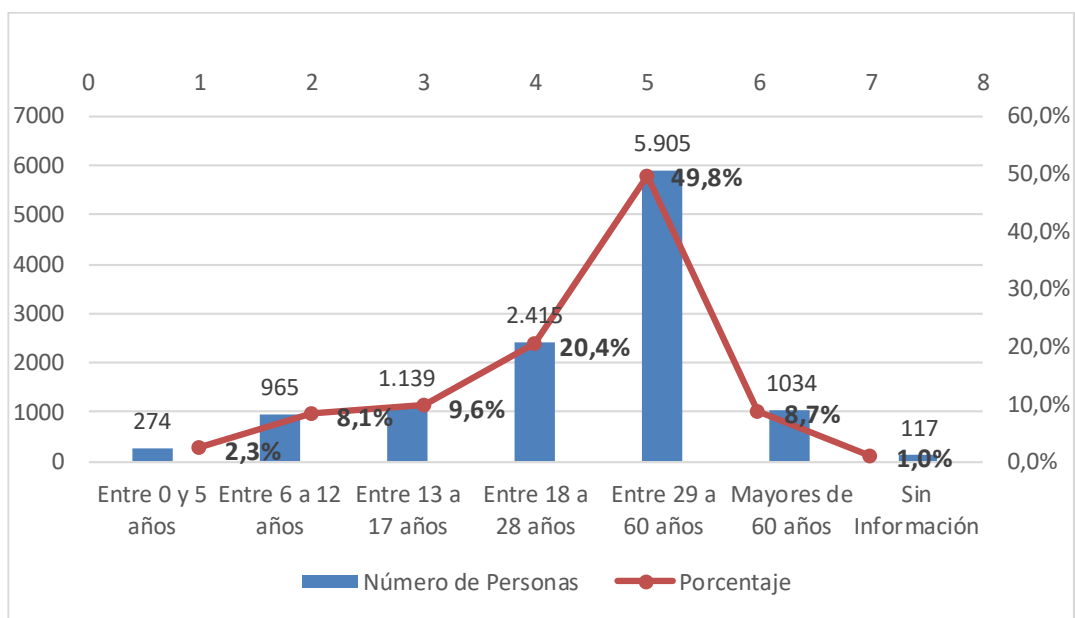
Número de víctimas que habitan en la localidad	11.849	Tasa de víctimas por 1000 habitantes	30
Ranking/Localidades	6° Localidad con mayor número de víctimas que habitan en la localidad	Ranking/Localidades	6° Localidad con mayor tasa de víctimas por 1000 habitantes

Porcentaje de víctimas que habitan la localidad respecto al total de víctimas residentes en Bogotá	3.39%	Víctimas con discapacidad. (Porcentaje de las víctimas con discapacidad residentes en Bogotá)	370 6.6%
--	-------	---	-------------

Sexo	5.080 Hombres (42.87%)	6.756 Mujeres (52.02%)	11 Intersexuales (0.09%)
		2 Sin información (0.016%)	

DISTRIBUCIÓN ETARIA DE LA POBLACIÓN VÍCTIMA		
Rango de edad	Número de Personas	Porcentaje
Entre 0 y 5 años	274	2.3%
Entre 6 a 12 años	965	8.1%
Entre 13 a 17 años	1.139	9.6%
Entre 18 a 28 años	2.415	20.4%
Entre 29 a 60 años	5.905	49.8%
Mayores de 60 años	1034	8.7%
Sin información	117	1.0%
Total	11.849	100%

Distribución Etaria de la población víctima



Distribución de la población víctima por pertenencia étnica		
Pertenencia étnica	Número de personas	Porcentaje
Negra, Mulata, Afro colombiana	1.190	10.0%
Indígena	439	3.7%
Palanquera	4	0.03%
Raizal	-	-
Rrom	-	-
Mestiza	7.800	66%
Ninguna	1.375	12%
Sin información	1.041	8.8%
TOTAL	11.849	100%

3. PARTICIPACIÓN

Número de integrantes de la mesa	13	Coordinador	Luis Carlos Fuentes
Lugar de las sesiones	Alcaldía Local de San Cristóbal	Fecha de las sesiones	Primer martes de cada mes

Líneas de trabajo y Objetivos de la mesa			
PARTICIPACIÓN	REPARACIÓN INTEGRAL	ASISTENCIA Y ATENCIÓN	DERECHOS HUMANOS, PAZ Y RECONCILIACIÓN
Mejorar la articulación entre la MLPEV de San Cristóbal con la JAL y demás instituciones de la administración local, Distrital y unidad de víctimas.	Hacer incidencia para implementar políticas públicas en favor de las víctimas del conflicto armado, y la asignación de presupuestos específicos desde el Distrito, en particular en temas de vivienda, y en articulación con el Plan distrital de retornos y/o reubicaciones.	Hacer incidencia para mejorar la calidad en la educación básica y media de los colegios oficiales para los hijos e hijas de las víctimas del conflicto armado.	Fomentar el conocimiento de los derechos de las víctimas por parte de la institucionalidad y la población, en temas como la reparación integral y las instancias de participación
Lograr que la mesa pueda desarrollar jornadas de socialización y visibilización de su trabajo.	Hacer incidencia para canalizar oferta laboral y/o de generación de ingresos para víctimas del conflicto armado	Falta de una atención diferenciada y preferencial a víctima del conflicto armado en las E.S.E.	PREVENCIÓN Y PROTECCIÓN
		Hacer incidencia para aumentar oferta en educación técnica, tecnológica y universitaria para las víctimas	Fortalecer los mecanismos de protección a líderes y lideresas .

Observatorio Distrital de Víctimas del Conflicto Armado
Alta Consejería Para los Derechos de las Víctimas, la Paz y la Reconciliación
Secretaría General – Alcaldía Mayor de Bogotá
observatoriovictimas@alcaldiabogota.gov.co

4. CLAV MÁS CERCANO

Fuente: Alta Consejería para los Derechos de las Víctimas, la Paz y la Reconciliación

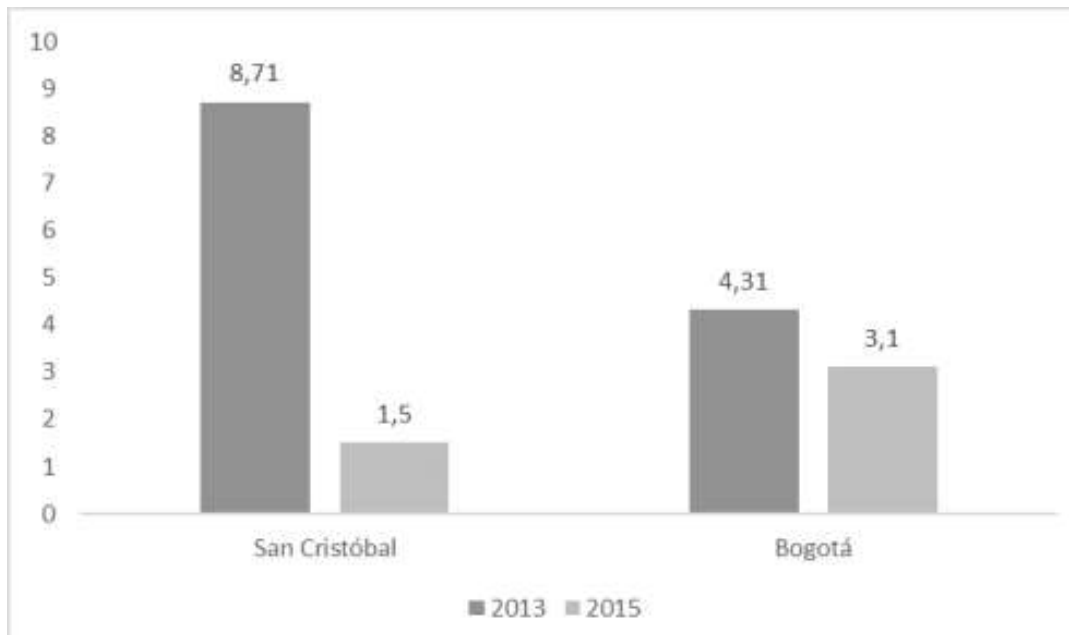
CLAV RAFAEL URIBE URIBE

Calle 22 Sur # 14 A 99 Barrio Gustavo Restrepo

3 81 3000 Ext. 4620

5. RASGOS SOCIOECONÓMICOS

Porcentaje de personas que se encuentra buscando empleo



Fuente: Encuesta Bienal de Cultura, 2015. Secretaría Distrital de Cultura Recreación y Deporte. Observatorio de Culturas.

Número de personas promedio por hogar	3.2	Porcentaje de hogares con cobertura del servicio de internet.	51.2%
Ranking/Localidades	3° Localidad con mayor número de personas promedio por hogar	Ranking/Localidades	5° Localidad con menor porcentaje de hogares con conexión a internet
Fuente: Multipropósito 2018		Fuente: Multipropósito 2018	

Número de personas en nivel I y II del Sisben.	216.971
Ranking/Localidades	5° Localidad con mayor número de personas en niveles I y II del sisben.
Fuente: Bogotá Como Vamos 2016. Informe de Calidad de Vida	

Años promedio de educación de las personas de 15 a 24 años	11.1
Ranking/Localidades	Hace parte de 2 localidades que ocupan el 4° lugar con menos años promedio de educación
Fuente: Multipropósito 2018	

6. POBLACIÓN EXCOMBATIENTE

Población Desvinculada	Población desmovilizada
Fuente: Agencia Colombiana para la Reincorporación y Normalización, 2017 (corte 15 de agosto).	Fuente: Agencia Colombiana para la Reincorporación y Normalización, 2017 (corte 30 de junio).

Población desvinculada (número de población excombatientes menores de edad)	29	Población desmovilizada (número de personas)	281
Porcentaje de población desvinculada respecto al total de la población desvinculada residente en la ciudad.	8.8%	Población desmovilizada en la localidad respecto al total de la población desmovilizada residente en la ciudad.	8.36%
Ranking/Localidades	5° Localidad con mayor número de desvinculados	Ranking/Localidades	5° Localidad con mayor número de desmovilizados

Tasa de población desvinculada (Excombatientes menores de edad) por 100.000 habitantes de la localidad	7.32	Tasa de población desmovilizada por 100.000 habitantes de la localidad	70.9
Ranking/Localidades	2 Localidad con mayor tasa de desvinculados por 100.000 habitantes	Ranking/Localidades	5 Localidad con mayor tasa de desmovilizados por 100.000 habitantes

7. SALUD

Aseguramiento en salud de la población de la localidad	Contributivo	Porcentaje de personas que se encuentran satisfechas con el servicio de salud que recibió durante el último año. Zona Sur - Oriente: Rafael Uribe Uribe, Antonio Nariño, Usme y San Cristóbal	43%
	69%		
	Subsidiado		
	25.5%		
	No asegurada	Encuesta de percepción ciudadana, 2017.	
	0.8%		
Bogotá Como Vamos, 2016, Informe de Calidad de Vida Interactivo			

Unidades de Servicios de salud (Hospitales)	13
--	----

Mortalidad materna por cada 100.000 nacidos vivos	0	Mortalidad en niños menores de 5 años, tasa por 10.000 nacidos vivos	19.04
Ranking/Localidades	Es una de las 7 localidades con menor porcentaje de mortalidad materna	Ranking/Localidades	6° Localidad con mayor tasa de mortalidad en menores de 5 años
Bogotá Como Vamos, 2016, Informe de Calidad de Vida Interactivo		Bogotá Como Vamos, 2016, Informe de Calidad de Vida Interactivo	

Prevalencia de bajo peso al nacer	12.6%	Prevalencia de desnutrición global en menores de 5 años	6.9%
Ranking/Localidades	8° Localidad con menor porcentaje de prevalencia de bajo peso al nacer	Ranking/Localidades	2° Localidad con mayor porcentaje de prevalencia de desnutrición global
Bogotá Como Vamos, 2016, Informe de Calidad de Vida Interactivo		Bogotá Como Vamos, 2016, Informe de Calidad de Vida Interactivo	

Nacimientos en madres niñas y adolescentes	Número	Ranking/Localidades
Niñas (menores de 12 años)	23	6° Localidad con mayor número de nacimientos en niñas y adolescentes
Adolescentes (de 12 a 18 años)	1.080	
Fuente: Bogotá Como Vamos, 2016, Informe de Calidad de Vida Interactivo		

Observatorio Distrital de Víctimas del Conflicto Armado
Alta Consejería Para los Derechos de las Víctimas, la Paz y la Reconciliación
Secretaría General – Alcaldía Mayor de Bogotá
observatoriovictimas@alcaldiabogota.gov.co

8. EDUCACIÓN

Población en edad escolar (PEE)	79.920	Tasa de deserción en educación pública	4.4%
		Ranking/localidades	3° Localidad con mayor tasa de deserción en educación pública
Bogotá Como Vamos, 2016, Informe de Calidad de Vida Interactivo		Bogotá Como Vamos, 2016, Informe de Calidad de Vida Interactivo	

Tasa de cobertura bruta de educación	94%	Tasa de repetición en educación pública	5.5%
Ranking/localidades	9° Localidad con menor tasa de cobertura bruta	Ranking/localidades	9° Localidad con mayor tasa de repetición en educación pública
Bogotá Como Vamos, 2016, Informe de Calidad de Vida Interactivo		Bogotá Como Vamos, 2016, Informe de Calidad de Vida Interactivo	

9. CULTURA, RECREACIÓN Y DEPORTE

Fuente: Encuesta Bienal de Culturas (EBC) 2015

Porcentaje de personas que perciben el espacio público: como lugar para practicar deportes.	68.1%	Porcentaje de personas que considera que la calle es un espacio de expresión cultural y artística.	71.00%
Ranking/localidades	2° Localidad con mayor porcentaje.	Ranking/localidades	5° Localidad con mayor porcentaje.

Porcentaje de personas que perciben el espacio público como lugar de encuentro.	84.1%	Porcentaje de personas que perciben el espacio público como lugar de entretenimiento.	80.9%
Ranking/localidades	3° Localidad con mayor porcentaje.	Ranking/localidades	1° Localidad con mayor porcentaje.

Porcentaje de personas que practican actividades deportivas y recreativas.	29.3%	Porcentaje de personas que piensan que las actividades deportivas y recreativas no contribuyen a la convivencia ciudadana.	52.0%
Ranking/localidades	3° Localidad con menor porcentaje.	Ranking/localidades	1° Localidad con mayor porcentaje.
10. CONVIVENCIA CIUDADANA, RESPETO y AUSENCIA DE ESTEREOTIPOS.			
Fuente: EBC 2015			

Porcentaje de personas que rechazaría a un desmovilizado que viva en su vecindario	7.4%	Porcentaje de personas que no se siente libre de expresar sus opiniones ante desconocidos.	22.4%
Ranking/localidades	1° Localidad con menor porcentaje.	Ranking/localidades	5° Localidad con menor porcentaje.

<p>Porcentaje de personas que no están de acuerdo con la participación política de desmovilizados.</p>	<p>61.9%</p>	<p>Índice de ciudadanía y convivencia (ICC). <i>(Este índice tiene un rango de 0 a 1, entre más cercano a 1 mayor grado de ciudadanía y convivencia. El Índice toma como base las pruebas Saber en lo que corresponde a las preguntas sobre: i) identidad, dignidad y derecho; ii) deberes y respeto</i></p>	<p>0.55</p>
<p>Ranking/localidades</p>	<p>4° Localidad con mayor porcentaje.</p>	<p>Ranking/localidades</p>	<p>Hace parte de 2 localidades que ocupan el 6° lugar con mayor ICC</p>
<p>Diagnóstico de Paz, Observatorio Distrital de Víctimas, 2017.</p>			

<p>Índice de conflictividad <i>Este índice tiene un rango de 0 a 100, entre más cercano a 100, existe más altos niveles de conflictividad entre vecinos. Se construyó un indicador con la siguiente pregunta y sus opciones. EBC, 2015. P.28. "En muchos barrios, conjuntos y edificios de Bogotá se presentan problemas entre vecinos. Dígame usted, si en su barrio se presentan con cierta frecuencia las siguientes situaciones"</i></p> <ol style="list-style-type: none"> 1. Vecinos que ponen la música en un volumen alto. 2. Vecinos ebrios que forman peleas. 3. Vecinos que estacionan los carros en andenes. 4. Familias que se maltratan a partir de gritos, peleas y maltratos físicos. 5. Negocios en la zona que generan ruido. 6. Peleas en su barrio. 	<p>38.2</p>
<p>Ranking/localidades</p>	<p>8° Localidad con mayor índice de conflictividad</p>
<p>Fuente: Alta Consejería para los Derechos de las Víctimas la Paz y la Reconciliación.</p>	

11. MOVILIDAD

Porcentaje de la ciudadanía que en el último año percibieron que sus trayectos habituales duraron más tiempo. Zona Sur-Oriente: Rafael Uribe Uribe, Antonio Nariño, Usme y San Cristóbal	70%
Fuente: Bogotá como vamos, 2017. Encuesta de percepción ciudadana	

Infraestructura ciclo inclusiva (Cifras en Kilometros en ciclorutas y bicarrilas)	3.1 Km
Ranking/Localidades	2° Localidad con menor infraestructura ciclo inclusiva
Fuente: Bogotá como vamos 2016. Informe calidad de vida interactivo	

12. ESPACIO PÚBLICO

Fuente: Observatorio del Espacio Público de Bogotá. Reporte Técnico de Indicadores de Espacio Público 2017

Espacio Público Efectivo <i>Es el uso, goce y disfrute de la ciudadanía de los espacios públicos (parques, plazoletas y zonas verdes).</i>	3.49 M2	Espacio público verde por habitante	7 M2
Ranking/localidades	7º Localidad con menor número de m2 por habitante.	Ranking/localidades	7º Localidad con menor número de m2 por habitante.

13. PRESENCIA Y ACCESO A LAS TECNOLOGIAS DE LA INFORMACIÓN TIC Y LA INNOVACIÓN.

Fuente: Alta Consejería Distrital TIC, 2018

Número de Puntos Vive Digital	0
Número de portales ETB	0

14. SEGURIDAD

Número de estaciones de policía	1	Número de CAI	9
Fuente: Policía Metropolitana 2018, Consultado el 12 de Abril 2018.		Fuente: Policía Metropolitana 2018, Consultado el 12 de Abril 2018.	
Porcentaje de personas que considera que los parques cercanos a su casa son seguros.	28.6%	Líderes y lideresas atendidos por amenaza.	14
Fuente: Encuesta Bienal de Culturas (EBC) 2015		Fuente: Dirección de Derechos Humanos, Secretaría Distrital de Gobierno, 2017.	

DELITOS	Número de ocurrencias por año		
	2015	2016	2017
Homicidio	100	110	74
*Secuestro extorsivo	0	0	0
*Secuestro simple	0	0	0
Extorsión	12	17	14
*Desaparición Forzada	1	0	0
Amenazas	246	166	118
**Lesiones Personales	786	772	151
**Hurto a Personas	911	944	319
**Reporte narcóticos	N.A	N.A	875

Fuente: Cálculos de la Oficina de Análisis de Información y Estudios Estratégicos de la Secretaría Distrital de Seguridad, Convivencia y Justicia, con información de SIEDCO de la DIJIN - POLICÍA NACIONAL. * SIEDCO DIJIN SIJIN MEBOG - POLICÍA NACIONAL Datos al 31 de marzo de 2017 ** Oficina de Análisis de Información y Estudios Estratégicos OAIEE, BOLETÍN MENSUAL DE INDICADORES DE SEGURIDAD Y CONVIVENCIA BOGOTÁ , Datos de Enero a Febrero de 2018

Porcentaje de personas que dice que el parque más cercano a su casa es frecuentado por pandillas	57.7%	Porcentaje de personas que dice que el parque más cercano a su casa es frecuentado por vendedores de drogas	60.6%
Fuente: Encuesta Bienal de Culturas (EBC) 2015		Fuente: Encuesta Bienal de Culturas (EBC) 2015	

Porcentaje víctimas de un delito que efectivamente denunciaron.	26%	Casos de violencia intrafamiliar por 100.000 habitantes	402.9
Ranking/Localidades	8° Localidad con menor porcentaje.	Ranking/localidades	1° Localidad con mayor tasa de violencia intrafamiliar por 100.000 habitantes
Fuente: Bogotá como vamos 2015.		Bogotá Cómo Vamos, 2016, informe de calidad de vida interactivo	

Tasa de presunto delito sexual por 100.000 habitantes	236.3
Ranking/localidades	3° Localidad con mayor tasa.
Fuente: Bogotá Cómo Vamos, 2016, Informe de Calidad de Vida	

Sistema de alertas tempranas
Fuente: Defensoría del Pueblo

	Si	No	Número
Informes de Riesgo	1		006-15
Notas de Seguimiento	Primera al Informe de Riesgo No. 006-15		002-17

Elaboración: Observatorio Distrital de Víctimas- Observatoriovictimas@alcaldiabogota.gov.co
Coordinador: Ivan Felipe Mora Forero ifmora@alcaldiabogota.gov.co
Apoyo Técnico: Sindy Sierra, Diana Iles y Jennifer Ballesteros
Revisión: Karen García kagarcia@alcaldiabogota.gov.co; Felipe Mora ifmora@alcaldiabogota.gov.co