

# DIAGNÓSTICOS POR LOCALIDADES

LOCALIDAD N°14  
LOS MÁRTIRES

OBSERVATORIO  
DISTRITAL DE  
VÍCTIMAS



ALCALDÍA MAYOR  
DE BOGOTÁ D.C.

BOGOTÁ  
MEJOR  
PARA TODOS

**SECRETARÍA GENERAL - ALCALDÍA DE BOGOTÁ**  
**Alta Consejería para los Derechos de las Víctimas, La Paz y la Reconciliación**  
**Observatorio Distrital de Víctimas del Conflicto Armado, 2018**

**Diagnósticos por Localidades**

**Alto Consejero para los Derechos de las Víctimas, la Paz y la Reconciliación**  
Gustavo Quintero Ardila

**Coordinador Equipo de Estrategia, Seguimiento y Evaluación**  
Rodrigo Rojas

**Coordinador Observatorio Distrital de Víctimas del Conflicto Armado**  
Felipe Mora  
[ifmora@alcaliabogota.gov.co](mailto:ifmora@alcaliabogota.gov.co)

**Elaboración**  
Observatorio Distrital de Víctimas del Conflicto Armado  
[observatoriovictimas@alcaldiabogota.gov.co](mailto:observatoriovictimas@alcaldiabogota.gov.co)

**Asistencia técnica y en investigación**

Jennifer Astrid Ballesteros Ochoa  
[jaballesteros@alcaldiabogota.gov.co](mailto:jaballesteros@alcaldiabogota.gov.co)

**Foto de Portada:** Jennifer Astrid Ballesteros Ochoa

**DIAGNÓSTICO LOCALIDAD NÚMERO 14, LOS MARTIRES.****FICHA TECNICA**

Esta ficha diagnóstica contiene datos sobre el contexto vital de las víctimas del conflicto armado residentes en la localidad, así como información sobre la labor organizativa de las Mesas Locales de Participación Efectiva de las Víctimas. Se incluyen también datos generales sobre la localidad en componentes como: cultura ciudadana, uso del espacio público, participación, recreación y deporte y percepciones sobre la movilidad y la seguridad, entre otras.

Corte y fuente: La fecha de corte para los datos sobre las víctimas del conflicto armado residentes, por localidades, es el 01 de septiembre de 2018, y la fuente es el SIVIC - Sistema de Información Víctimas de Bogotá, de la Alta Consejería para los Derechos de las Víctimas, la Paz y la Reconciliación. En el caso de otros componentes de información aquí contenidos, cada temática posee fuentes y cortes diferentes dependiendo de los últimos insumos disponibles en la materia.

Elaboración: Observatorio Distrital de Víctimas del Conflicto Armado

Contacto: [observatoriovictimas@alcaldiabogota.gov.co](mailto:observatoriovictimas@alcaldiabogota.gov.co)

<b>Localidad</b>	Información general de la localidad, con datos como: extensión, población, número de barrios, límites de la localidad, ediles y presencia institucional en la zona.
<b>Caracterización Víctimas</b>	Caracterización demográfica de las víctimas del conflicto armado residentes en de la localidad, incluyendo la tasa de víctimas por localidad, grupos etarios, sexo, pertenencia étnica y víctimas con discapacidad.
<b>Participación</b>	Objetivos de trabajo que se han propuesto las mesas de víctimas (representantes de las víctimas de la localidad), para hacer incidencia en la política pública de víctimas.
<b>CLAV'S</b>	Ubicación de los CLAVs presentes en la localidad, si los hay.
<b>Rasgos Socioeconómicos</b>	Información de caracterización general de la población víctima residente en la localidad, incluyendo número de personas promedio por hogar, hogares con cobertura a internet, # de personas en nivel I y II del Sisbén y años promedio de educación de personas entre los 15 a 24 años.
<b>Población Excombatiente</b>	Información general para caracterizar la población excombatiente en la localidad, incluyendo población desvinculada, tasa de población desvinculada y la tasa de la población desmovilizada.
<b>Salud</b>	Información sobre aseguramiento en salud de la población víctima, satisfacción de la población con el servicio de salud, mortalidad materna y mortalidad en niños.
<b>Educación</b>	Información sobre la población en edad escolar, tasa de deserción en educación pública y la tasa de repetición en educación pública.
<b>Cultura, Recreación y Deporte</b>	Información de caracterización de algunos hábitos de la población residente en la localidad en lo referente a cultura, recreación y deporte, incluyendo el porcentaje de personas que perciben el espacio público como un lugar para practicar deporte y el porcentaje de personas que practican algún deporte en la localidad.
<b>Convivencia ciudadana, respeto y ausencia de estereotipos</b>	Información sobre percepción de la diferencia y estereotipos, incluyendo porcentaje de personas que rechazarían a un desmovilizado y que no están de acuerdo con su participación política.
<b>Movilidad</b>	Destaca la percepción de los ciudadanos en cuanto a su movilidad de un lugar a otro y su opinión sobre el servicio de transporte.
<b>Espacio Público</b>	Ofrece datos sobre el uso de plazoletas, parques y zonas verdes.
<b>Presencia Acceso a Tecnologías</b>	Brinda información del número de puestos que ofrecen servicios digitales y portales ETB.
<b>Seguridad</b>	Otorga información de la percepción de los ciudadanos sobre aquellos espacios que consideran seguros.

**Observatorio Distrital de Víctimas del Conflicto Armado**  
**Alta Consejería Para los Derechos de las Víctimas, la Paz y la Reconciliación**  
**Secretaría General – Alcaldía Mayor de Bogotá**  
**[observatoriovictimas@alcaldiabogota.gov.co](mailto:observatoriovictimas@alcaldiabogota.gov.co)**

## DIAGNÓSTICO LOCALIDAD NÚMERO 14, LOS MARTIRES.

### 1. INFORMACIÓN GENERAL

La localidad Los Mártires es la número 14, debe su nombre en honor a los mártires quienes perdieron su vida en las luchas por la independencia española y se encuentra ubicada en el área central de la ciudad.

Extensión	655 hectareas
-----------	---------------

Población (Proyección DANE 2018)	93.248
--	--------

Número de UPZ	2
---------------	---

Número de Barrios	20
-------------------	----

Densidad Poblacional	142,4
	<i>(Habitantes por hectárea)</i>

### Límites

Fuente: Alcaldía de Bogotá, 2017

Norte	Localidad de Teusaquillo
-------	-----------------------------

Oriente	Localidad de Santa Fe
---------	-----------------------

Sur	Localidad de Antonio Nariño
-----	--------------------------------

Occidente	Localidad de Puente Aranda
-----------	----------------------------

Alcaldía	Calle 13 No. 19 - 71
----------	-------------------------

Alcalde Local	Raúl Hernando Esteban
---------------	-----------------------

<b>Ediles y Edilesas</b>
German Rodríguez (Partido Conservador)
Javier Ospina (Centro Democrático)
Manuel Collazos (Centro Democrático)
Diego Fernando Herrera (Alianza Verde)
Yesid Espinosa Chia (Cambio Radical)
María Belissa Cárdenas (Partido de la U)
Miller Ruiz Díaz (Partido Liberal)

<b>Presencia de Entidades</b>	
<b>Entidades Locales</b>	<b>Entidades Distritales a Nivel Local ( Gestión Pública)</b>
Casa de la Juventud	Secretaría de Integración social.
Casas de Igualdad de Oportunidades para las Mujeres	Secretaría de Cultura, recreación y deporte.
Comisaría de Familia	Secretaría Distrital de Ambiente.
Casa de la Justicia	Centro de Atención Integral a la Diversidad Zona centro
Casa de la Cultura	
Casa de la juventud	

<b>2. CARACTERIZACIÓN DE VÍCTIMAS</b>	
Fuente:	SIVIC corte 1 de septiembre del 2018
Nota: En este conteo solo se incluyen las víctimas registradas en el SIVIC que aparecen en el RUV, por lo cual este dato posiblemente está por debajo del dato real.	

Número de víctimas que habitan en la localidad	3.543
Ranking/Localidades	Localidad N.10 con menor número de población víctimas.

Tasa de víctimas por 1000 habitantes	38
Ranking/Localidades	Localidad N.3 con menor tasa de víctimas por 1000 habitantes.

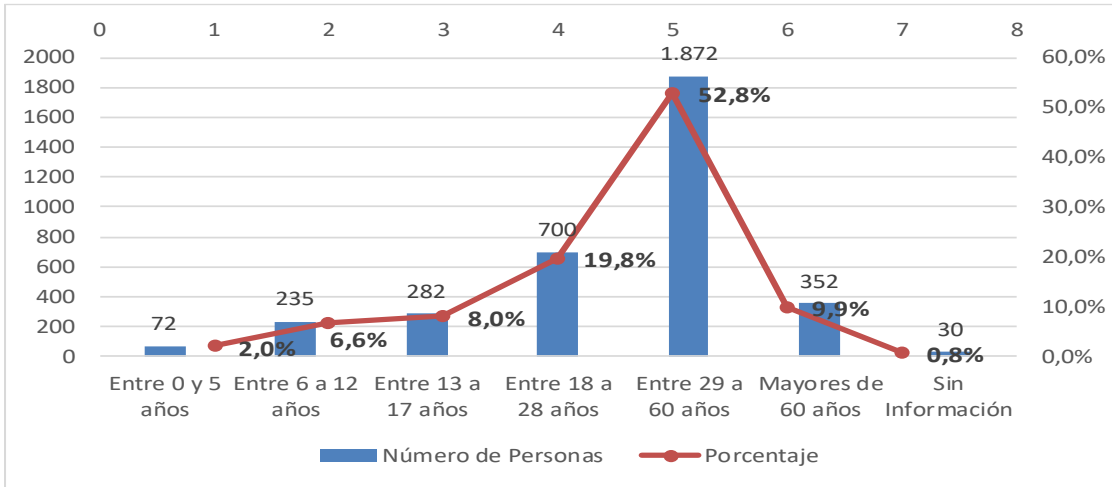
Porcentaje de víctimas que habitan la localidad respecto al total de víctimas residentes en Bogotá	1.01%
--	-------

Victimas con discapacidad. (Porcentaje de las víctimas con discapacidad residentes en Bogotá)	154 2.8%
---	-------------

<b>Sexo</b>	<b>1.713 Hombres (48.35%)</b>	<b>1.823 Mujeres (51.45%)</b>	<b>5 Intersexuales (0.14%)</b>
	<b>2 Sin Información (0.56%)</b>		

<b>Población Etaria de la población víctima.</b>		
<b>Rango de edad</b>	<b>Número de Personas</b>	<b>Porcentaje</b>
Entre 0 y 5 años	72	2.03
Entre 6 a 12 años	235	6.63
Entre 13 a 17 años	282	7.95
Entre 18 a 28 años	700	19.75
Entre 29 a 60 años	1872	52.83
Mayores de 60 años	352	9.93
Sin información	30	0.84
<b>Total</b>	<b>3.543</b>	<b>100%</b>

### Distribución Etaria de la población víctima



Distribución de la población víctima por pertenencia étnica		
Pertenencia étnica	Número de personas	Porcentaje
Negra, Mulata, Afro colombiana	227	6.4
Indígena	516	14.6
Palanquera	2	0.06
Raizal	-	-
Rrom	-	-
Mestiza	2.135	60
Ninguna	372	10
Sin información	291	8.2
<b>TOTAL</b>	<b>3.543</b>	<b>100</b>

<b>3. PARTICIPACIÓN</b>
-------------------------

Número de integrantes de la mesa	4
----------------------------------	---

Coordinador	Crispin Otavo
-------------	---------------

Lugar de las sesiones	Centro de Memoria, Paz Y Reconciliación
-----------------------	---

Fecha de las sesiones	Primer Martes
-----------------------	---------------

Objetivos de la mesa	
Caracterización	No especifican
Encuentro con víctimas	No especifican
Vivienda	No especifican
Generación de Ingresos	No especifican

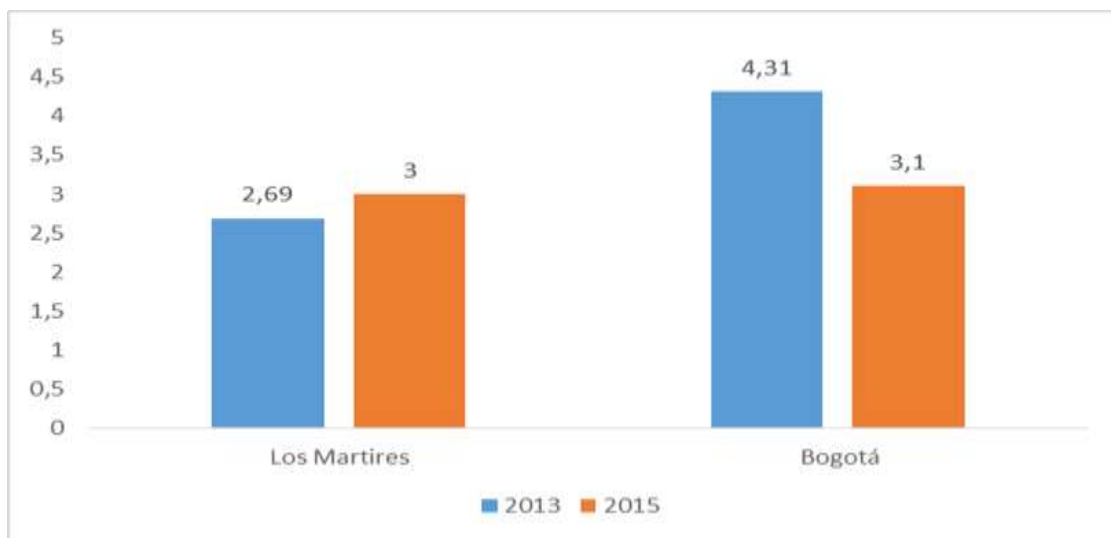
<b>4. CLAVS MÁS CERCANOS</b>
Fuente: Alta Consejería para los Derechos de las Víctimas, la Paz y la Reconciliación

<b>CLAV RAFAEL URIBE URIBE</b>
Calle 22 Sur # 14 A 99 Barrio Gustavo Restrepo
3 81 3000 Ext. 4620



## 5. RASGOS SOCIOECONÓMICOS

Porcentaje de Personas que se encuentran buscando empleo



Número de personas promedio por hogar	2.7	Porcentaje de hogares con cobertura del servicio de internet.	64.4%
Ranking/Localidades	7° Localidad con menor número de personas promedio por hogar	Ranking/Localidades	10° Localidad con menor porcentaje de hogares con conexión a internet
Fuente: Multipropósito 2018.		Fuente: Multipropósito 2018.	
Número de personas en nivel I y II del Sisben.		26.789	
Ranking/Localidades		7° Localidad con menor número de personas en niveles I y II del sisben.	
Fuente: Bogotá Como Vamos 2016. Informe de Calidad de Vida.			

Años promedio de educación de las personas de 15 a 24 años	11.7
Ranking/Localidades	Hace parte de 2 localidades que ocupan el 6° lugar con mayor años promedio de educación
Fuente: Multipropósito 2018	

## 6. POBLACIÓN EXCOMBATIENTE

<b>Población Desvinculada</b>
Fuente: Agencia Colombiana para la Reincorporación y Normalización, 2017 (corte 15 de agosto).

Población desvinculada (número de población excombatientes menores de edad)	3
Porcentaje de población desvinculada respecto al total de la población desvinculada residente en la ciudad.	0.9%
Ranking/Localidades	3° Localidad con menor número de desvinculados

<b>Población desmovilizada</b>
Fuente: Agencia Colombiana para la Reincorporación y Normalización, 2017 (corte 30 de junio).

Población desmovilizada (número de personas)	de 29
Población desmovilizada en la localidad respecto al total de la población desmovilizada residente en la ciudad.	0.86%
Ranking/Localidades	5° Localidad con menor número de desmovilizados

Tasa de población desvinculada (Excombatientes menores de edad) por 100.000 habitantes de la localidad	3.19
Ranking/Localidades	8° Localidad con menor tasa de desvinculados por 100.000 habitantes

Tasa de población desmovilizada por 100.000 habitantes de la localidad	30.8
Ranking/Localidades	10° Localidad con mayor tasa de desvinculados por 100.000 habitantes

**7. SALUD**

Aseguramiento en salud de la población de la localidad	<b>Contributivo</b>
	71.4%
	<b>Subsidiado</b>
	17.3%
	<b>No asegurada</b>
	0.9%
Bogotá Como Vamos, 2016, Informe de Calidad de Vida Interactivo	

Porcentaje de población que se siente satisfecha con el servicio de salud que recibió durante el último año. Zona norte: Usaquén y Suba	41%
Encuesta de percepción ciudadana, 2017.	

<b>Unidades de Servicios de salud (Hospitales)</b>	4
--	---

Mortalidad materna por cada 100.000 nacidos vivos	92.8
Ranking/Localidades	2° Localidad con mayor índice de mortalidad materna
Bogotá Como Vamos, 2016, Informe de Calidad de Vida Interactivo	

Mortalidad en niños menores de 5 años, tasa por 10.000 nacidos vivos	23.8
Ranking/Localidades	2° Localidad con mayor tasa de mortalidad en menores de 5 años
Bogotá Como Vamos, 2016, Informe de Calidad de Vida Interactivo	

Prevalencia de bajo peso al nacer	12.3%
Ranking/Localidades	7° Localidad con mayor prevalencia de desnutrición global
Bogotá Como Vamos, 2016, Informe de Calidad de Vida Interactivo	

Prevalencia de desnutrición global en menores de 5 años	4.8%
Ranking/Localidades	2° Localidad con mayor tasa de mortalidad en menores de 5 años
Bogotá Como Vamos, 2016, Informe de Calidad de Vida Interactivo	

Nacimientos en madres niñas y adolescentes	Número	Ranking/Localidades
Niñas (menores de 12 años)	2	6° Localidad con menor número de nacimientos en niñas y adolescentes
Adolescentes (de 12 a 18 años)	141	
Fuente: Bogotá Como Vamos, 2016, Informe de Calidad de Vida Interactivo		

## 8. EDUCACIÓN

Población en edad escolar (PEE)	15.156
Bogotá Como Vamos, 2016, Informe de Calidad de Vida Interactivo	

Tasa de deserción en educación pública	3.7%
Ranking/localidades	6° Localidad con mayor tasa de deserción en educación pública
Bogotá Como Vamos, 2016, Informe de Calidad de Vida Interactivo	

Tasa de cobertura bruta de educación	128,50%
Ranking/localidades	4° Localidad con mayor tasa de cobertura bruta
Bogotá Como Vamos, 2016, Informe de Calidad de Vida Interactivo	

Tasa de repetición en educación pública	5,1%
Ranking/localidades	6° Localidad con menor tasa de repetición en educación pública
Bogotá Como Vamos, 2016, Informe de Calidad de Vida Interactivo	

## 9. CULTURA, RECREACIÓN Y DEPORTE

Fuente: Encuesta Bienal de Culturas (EBC) 2015

Porcentaje de personas que perciben el espacio público: como lugar para practicar deportes.	56.2%
Ranking/localidades	4º Localidad con menor porcentaje.

Porcentaje de personas que considera que la calle es un espacio de expresión cultural y artística.	62.1%
Ranking/localidades	3º localidad con menor porcentaje.

Porcentaje de personas que perciben el espacio público como lugar de encuentro.	71.0%
Ranking/localidades	2º Localidad con menor porcentaje.

Porcentaje de personas que perciben el espacio público como lugar de entretenimiento.	67.7%
Ranking/localidades	7º Localidad con menor porcentaje.

Porcentaje de personas que practican actividades deportivas y recreativas.	33.7%
Ranking/localidades	8º Localidad con menor porcentaje.

Porcentaje de personas que piensan que las actividades deportivas y recreativas no contribuyen a la convivencia ciudadana.	45.1%
Ranking/localidades	9º Localidad con mayor porcentaje.

**10. CONVIVENCIA CIUDADANA, RESPETO y AUSENCIA DE ESTEREOTIPOS.**

Fuente: EBC 2015

Porcentaje de personas que rechazaría a un desmovilizado que viva en su vecindario	10.9%
Ranking/localidades	6º Localidad con menor porcentaje.

Porcentaje de personas que no se sienten libres de expresar sus opiniones ante desconocidos	19.8%
Ranking/localidades	1º Localidad con menor porcentaje.

Porcentaje de personas que no están de acuerdo con la participación política de desmovilizados.	62.1%
Ranking/localidades	3º localidad con mayor porcentaje.

Índice de ciudadanía y convivencia (ICC). <i>Este índice toma como base las pruebas Saber en lo que corresponde a las preguntas sobre:</i> i) <i>identidad, dignidad y derecho;</i> ii) <i>deberes y respeto;</i> iii) <i>sensibilidad y manejo emocional;</i> iv) <i>sentido de la vida;</i> v) <i>cuerpo y naturaleza;</i> y vi) <i>participación</i>	0.60
Ranking/localidades	1º Localidad con mayor ICC.
Diagnóstico de Paz, Observatorio Distrital de Víctimas, 2017.	

<p style="text-align: center;"><b>Índice de conflictividad</b></p> <p><i>Este índice tiene un rango de 0 a 100, entre más cercano a 100, existe más altos niveles de conflictividad entre vecinos. Se construyó un indicador con la siguiente pregunta y sus opciones. EBC, 2015. P.28. “En muchos barrios, conjuntos y edificios de Bogotá se presentan problemas entre vecinos. Dígame usted, si en su barrio se presentan con cierta frecuencia las siguientes situaciones”</i></p> <ol style="list-style-type: none"> <li>1. Vecinos que ponen la música en un volumen alto.</li> <li>2. Vecinos ebrios que forman peleas.</li> <li>3. Vecinos que estacionan los carros en andenes.</li> <li>4. Familias que se maltratan a partir de gritos, peleas y maltratos físicos.</li> <li>5. Negocios en la zona que generan ruido.</li> </ol> <p>Peleas en su barrio.</p>	40.8
Ranking/localidades	5º Localidad con mayor índice.
Fuente: Alta Consejería para los Derechos de las Víctimas la Paz y la Reconciliación.	



## 11. MOVILIDAD

Porcentaje de la ciudadanía que en el último año percibió que sus trayectos habituales duraron más tiempo. Zona Norte: Usaquén y Suba	59%
Fuente: Bogotá como vamos, 2017. Encuesta de percepción ciudadana	

Porcentaje de la ciudadanía que considera que el servicio SITP mejoró	15%
Fuente: Bogotá como vamos, 2017 Encuesta de percepción ciudadana (Información por zonas)	

Infraestructura ciclo inclusiva <i>(Cifras en Kilometros en ciclorutas y bicarrilas)</i>	10,5 Km
Ranking/Localidades	7° Localidad con menor infraestructura ciclo inclusiva
Fuente: Bogotá como vamos 2016. Informe calidad de vida interactivo.	

## 12. ESPACIO PÚBLICO

Fuente: Observatorio del Espacio Público de Bogotá. Reporte Técnico de Indicadores de Espacio Público 2017

Espacio Público Efectivo <i>Es el uso, goce y disfrute de la ciudadanía de los espacios públicos (parques, plazoletas y zonas verdes).</i>	1.98 M2
Ranking/localidades	1º Localidad con menor número de m2 por habitante.

Espacio público verde por habitante	2.11 M2
Ranking/localidades	1º Localidad con menor número de m2 por habitante.

## 13. PRESENCIA Y ACCESO A LAS TECNOLOGÍAS DE LA INFORMACIÓN TIC Y LA INNOVACIÓN.

Fuente: Alta Consejería Distrital TIC, 2018

Número de Puntos Vive Digital	1
Número de portales ETB	0

## 14. SEGURIDAD

Número de estaciones de policía	1
Fuente: Policía Metropolitana 2018, Consultado el 12 de Abril 2018.	

Número de CAI	4
Fuente: Policía Metropolitana 2018, Consultado el 12 de Abril 2018.	

Porcentaje de personas que considera que los parques cercanos a su casa son seguros.	19.6%
Fuente: Encuesta Bienal de Culturas (EBC) 2015	

Líderes y lideresas atendidos por amenaza.	8
Fuente: Dirección de Derechos Humanos, Secretaría Distrital de Gobierno, 2017.	

DELITOS	Número de ocurrencias por año		
	2015	2016	*2017**
Homicidio	77	51	57
*Secuestro extorsivo	0	2	0
*Secuestro simple	0	0	0
Extorsión	27	17	17
*Desaparición Forzada	0	0	1
Amenazas	181	90	80
**Lesiones Personales	281	267	93
**Hurto a Personas	513	678	524
**Reporte narcóticos	836	878	610

Fuente: Cálculos de la Oficina de Análisis de Información y Estudios Estratégicos de la Secretaría Distrital de Seguridad, Convivencia y Justicia, con información de SIEDCO de la DIJIN - POLICÍA NACIONAL. \* SIEDCO DIJIN SIJIN MEBOG - POLICÍA NACIONAL Datos al 31 de marzo de 2017 \*\* Oficina de Análisis de Información y Estudios Estratégicos OAIEE, BOLETÍN MENSUAL DE INDICADORES DE SEGURIDAD Y CONVIVENCIA BOGOTÁ , Datos de Enero a Febrero de 2018

Porcentaje de personas que dice que el parque más cercano a su casa es frecuentado por pandillas	39.8%
Fuente: Encuesta Bienal de Culturas (EBC) 2015	

Porcentaje de personas que dice que el parque más cercano a su casa es frecuentado por vendedores de drogas	36.4%
Fuente: Encuesta Bienal de Culturas (EBC) 2015	

Porcentaje víctimas de un delito que efectivamente denunciaron.	23%
Ranking/Localidades	5º Localidad con menor porcentaje.
Fuente: Bogotá como vamos 2015.	

Tasa de violencia intrafamiliar por 100.000 habitantes	387.8
Ranking/localidades	2º Localidad con mayor tasa de violencia intrafamiliar por 100.000 habitantes
Bogotá Cómo Vamos, 2016, informe de calidad de vida interactivo	

Tasa de presunto delito sexual por 100.000 habitantes	77.69
Ranking/localidades	6º Localidad con mayor tasa
Fuente: Bogotá Cómo Vamos, 2016, Informe de Calidad de Vida	

**Elaboración:** Observatorio Distrital de Víctimas- Observatoriovictimas@alcaldiabogota.gov.co

**Coordinador:** Iván Felipe Mora Forero ifmora@alcaldiabogota.gov.co

**Apoyo Técnico:** Sindy Sierra, Diana Iles y Jennifer Ballesteros

**Revisión:** Karen García kagarcia@alcaldiabogota.gov.co; Felipe Mora ifmora@alcaldiabogota.gov.co

**Observatorio Distrital de Víctimas del Conflicto Armado**  
**Alta Consejería Para los Derechos de las Víctimas, la Paz y la Reconciliación**  
**Secretaría General – Alcaldía Mayor de Bogotá**  
**observatoriovictimas@alcaldiabogota.gov.co**