



# DIAGNÓSTICOS POR LOCALIDADES

LOCALIDAD N°17  
LA CANDELARIA

OBSERVATORIO  
DISTRITAL DE  
VÍCTIMAS



  
ALCALDÍA MAYOR  
DE BOGOTÁ D.C.

**BOGOTÁ  
MEJOR  
PARA TODOS**

**SECRETARÍA GENERAL - ALCALDÍA DE BOGOTÁ**  
**Alta Consejería para los Derechos de las Víctimas, La Paz y la Reconciliación**  
**Observatorio Distrital de Víctimas del Conflicto Armado, 2018**

**Diagnósticos por Localidades**

**Alto Consejero para los Derechos de las Víctimas, la Paz y la Reconciliación**  
Gustavo Quintero Ardila

**Coordinador Equipo de Estrategia, Seguimiento y Evaluación**  
Rodrigo Rojas

**Coordinador Observatorio Distrital de Víctimas del Conflicto Armado**  
Felipe Mora  
[ifmora@alcaliabogota.gov.co](mailto:ifmora@alcaliabogota.gov.co)

**Elaboración**  
Observatorio Distrital de Víctimas del Conflicto Armado  
[observatorivictimas@alcaldiabogota.gov.com](mailto:observatorivictimas@alcaldiabogota.gov.com)

**Asistencia técnica y en investigación**

Jennifer Astrid Ballesteros Ochoa  
[jaballesteros@alcaldiabogota.gov.co](mailto:jaballesteros@alcaldiabogota.gov.co)

**Foto de Portada:** Jennifer Astrid Ballesteros Ochoa

**DIAGNÓSTICO LOCALIDAD 17, LA CANDELARIA.****FICHA TECNICA**

Esta ficha diagnóstica contiene datos sobre el contexto vital de las víctimas del conflicto armado residentes en la localidad, así como información sobre la labor organizativa de las Mesas Locales de Participación Efectiva de las Víctimas. Se incluyen también datos generales sobre la localidad en componentes como: cultura ciudadana, uso del espacio público, participación, recreación y deporte y percepciones sobre la movilidad y la seguridad, entre otras.

Corte y fuente: La fecha de corte para los datos sobre las víctimas del conflicto armado residentes, por localidades, es el 01 de septiembre de 2018, y la fuente es el SIVIC - Sistema de Información Víctimas de Bogotá, de la Alta Consejería para los Derechos de las Víctimas, la Paz y la Reconciliación. En el caso de otros componentes de información aquí contenidos, cada temática posee fuentes y cortes diferentes dependiendo de los últimos insumos disponibles en la materia.

Elaboración: Observatorio Distrital de Víctimas del Conflicto Armado

Contacto: [observatoriovictimas@alcaldiabogota.gov.co](mailto:observatoriovictimas@alcaldiabogota.gov.co)

<b>Localidad</b>	Información general de la localidad, con datos como: extensión, población, número de barrios, límites de la localidad, ediles y presencia institucional en la zona.
<b>Víctimas</b>	Caracterización demográfica de las víctimas del conflicto armado residentes en de la localidad, incluyendo la tasa de víctimas por localidad, grupos etarios, sexo, pertenencia étnica y víctimas con discapacidad.
<b>Participación</b>	Objetivos de trabajo que se han propuesto las mesas de víctimas (representantes de las víctimas de la localidad), para hacer incidencia en la política pública de víctimas.
<b>CLAV'S</b>	Ubicación de los CLAVs presentes en la localidad, si los hay.
<b>Población Excombatiente</b>	Información general para caracterizar la población excombatiente en la localidad, incluyendo población desvinculada, tasa de población desvinculada y la tasa de la población desmovilizada.
<b>Salud</b>	Información sobre aseguramiento en salud de la población víctima, satisfacción de la población con el servicio de salud, mortalidad materna y mortalidad en niños.
<b>Educación</b>	Información sobre la población en edad escolar, tasa de deserción en educación pública y la tasa de repetición en educación pública.
<b>Cultura Recreación y Deporte</b>	Información de caracterización de algunos hábitos de la población residente en la localidad en lo referente a cultura, recreación y deporte, incluyendo el porcentaje de personas que perciben el espacio público como un lugar para practicar deporte y el porcentaje de personas que practican algún deporte en la localidad.
<b>Convivencia ciudadana, respeto y ausencia de estereotipos</b>	Información sobre percepción de la diferencia y estereotipos, incluyendo porcentaje de personas que rechazarían a un desmovilizado y que no están de acuerdo con su participación política.
<b>Movilidad</b>	Destaca la percepción de la ciudadanía en cuanto a su movilidad de un lugar a otro y su opinión sobre el servicio de transporte.
<b>Espacio Público</b>	Ofrece datos sobre el uso de plazoletas, parques y zonas verdes.
<b>Presencia Acceso a Tecnologías</b>	Brinda información del número de puestos que ofrecen servicios digitales y portales ETB.
<b>Seguridad</b>	Otorga información de la percepción de la ciudadanía sobre aquellos espacios que consideran seguros.

**Observatorio Distrital de Víctimas del Conflicto Armado**  
**Alta Consejería Para los Derechos de las Víctimas, la Paz y la Reconciliación**  
**Secretaría General – Alcaldía Mayor de Bogotá**  
**[observatoriovictimas@alcaldiabogota.gov.co](mailto:observatoriovictimas@alcaldiabogota.gov.co)**

## DIAGNÓSTICO LOCALIDAD 17, LA CANDELARIA.

### 1. INFORMACIÓN GENERAL

La candelaria, localidad 17 de la ciudad es la más emblemática, en ella fue fundada la capital colombiana el 6 de agosto de 1.538. La superficie total de la localidad es de 183,89 Hectáreas equivalente al 0,5% siendo la más pequeña. En esta localidad se encuentra el centro histórico de la ciudad, los sitios más emblemáticos de la nación, ha sido epicentro de hechos y testigo de la historia política colombiana. Es la segunda localidad con menor población.

Número de UPZ	1	Número de Barrios	9
---------------	---	-------------------	---

Densidad Poblacional	120,96
	(Habitantes por hectárea)

### Límites

Fuente: Alcaldía de Bogotá, 2017

Norte	Desde la Carrera Décima hasta la Av. Circunvalar costado occidental	Oriente	Desde la Av. Circunvalar con Eje Ambiental, costado occidental, hasta la Av. Comuneros
-------	---	---------	--

Sur	Desde la Av. Circunvalar (costado occidental - carril hacia el sur), hasta la Carrera Décima	Occidente	Desde la Carrera Décima con Av. Comuneros hasta el Eje Ambiental (Av. Jiménez costado sur)
-----	--	-----------	--

Alcaldía	Cr5 12 C-40	Alcalde Local	Manuel Calderón Ramírez
----------	-------------	---------------	-------------------------

<b>Ediles y Edilesas</b>
Carlos Lara (Partido Liberal)
Juan Medina (Partido Polo Democratico)
Orlando Medina (Polo Democratico)
Juan Carlos Robayo (Centro Democratico)
Alvaro Sanchez (Partido Alianza Verde)

<b>Presencia de Entidades</b>	
<b>Entidades Locales</b>	<b>Entidades Distritales (Gestion Puúlica)</b>
Casa de la Juventud	Comité Operativo Local de Mujer y Genero
Casa de Igual de Oportunidades para Mujeres	Mesa LGBTI
Comisarias de Familia	Mesa Indígena
	Mesa de Víctimas
	Mesa de la Niñez
	Mesa de Propiedad Horizontal

<b>2. CARACTERIZACIÓN DE VÍCTIMAS</b>
Fuente: SIVIC corte 1 de septiembre del 2018
Nota: En este conteo solo se incluyen las víctimas registradas en el SIVIC que aparecen en el RUV, por lo cual este dato posiblemente está por debajo del dato real.

Número de víctimas que habitan en la localidad	1.040	Tasa de victimas por 1000 habitantes	47
Ranking/Localidades	Localidad N. 3 con menor número de población víctima	Ranking/Localidades	Localidad N.1 con mayor tasa de población víctima por 1000 habitantes.

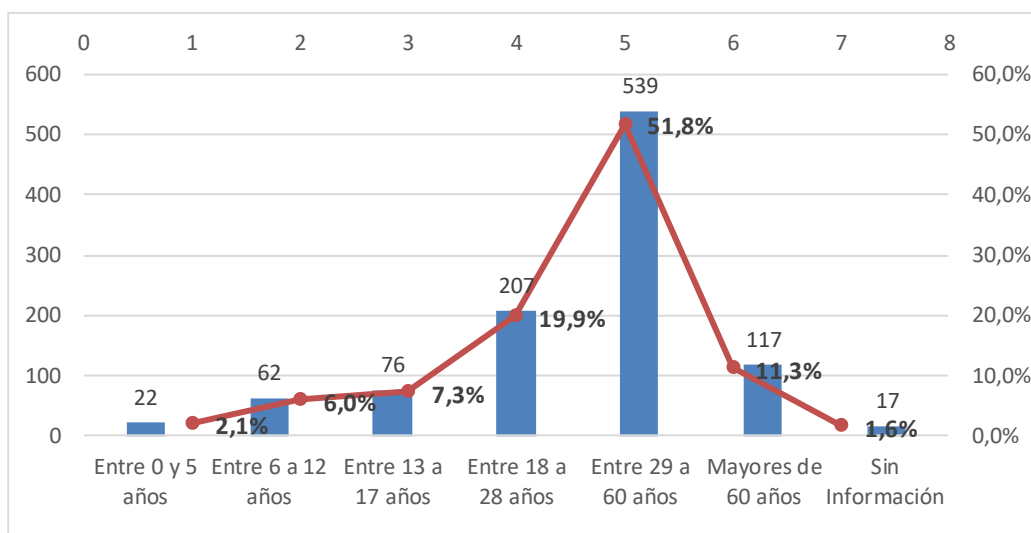
Porcentaje de victimas que habitan la localidad respecto al total de víctimas residentes en Bogotá	0.30%	Victimas con discapacidad. (Porcentaje de las víctimas con discapacidad residentes en Bogotá)	42 0.8%
--	-------	---	------------

**Observatorio Distrital de Víctimas del Conflicto Armado**  
**Alta Consejería Para los Derechos de las Víctimas, la Paz y la Reconciliación**  
**Secretaría General – Alcaldía Mayor de Bogotá**  
**observatoriovictimas@alcaldiabogota.gov.co**

<b>Sexo</b>	<b>514 Hombres (49.42%)</b>	<b>525 Mujeres (50.48%)</b>	<b>1 Intersexuales (0,96%)</b>
<b>(-) Sin Información (-)</b>			

<b>DISTRIBUCIÓN ETARIA DE LA POBLACIÓN VÍCTIMA</b>		
<b>Rango de edad</b>	<b>Número de Perosna</b>	<b>Porcentaje</b>
Entre 0 y 5 años	22	2.1%
Entre 6 a 12 años	62	6.0%
Entre 13 a 17 años	76	7.3%
Entre 18 a 28 años	207	19.9%
Entre 29 a 60 años	539	51.8%
Mayores de 60 años	117	11.3%
Sin información	17	1.6%
<b>Total</b>	<b>1.040</b>	<b>1.00%</b>

**Distribución Etaria de la población victima**



**Distribución de la población víctima por pertenencia étnica**

<b>Pertenencia étnica</b>	<b>Número de personas</b>	<b>Porcentaje</b>
Negra, Mulata, Afro colombiana	82	7.9
Indígena	108	10.4
Palanquera	-	-
Raizal	1	0.10
Rrom	1	0.10
Mestiza	644	62
Ninguna	105	10
Sin información	99	9.5
<b>TOTAL</b>	<b>1.040</b>	<b>100%</b>

**3. PARTICIPACIÓN**

Número de integrantes de la mesa	11	Coordinador	Auri Janeth Ibarguen
----------------------------------	----	-------------	----------------------

Lugar de las sesiones	Perosneria Local de la Candelaria	Fecha de las sesiones	Segundo Miercoles
-----------------------	-----------------------------------	-----------------------	-------------------

**Objetivos de las mesas**

<b>FORTALECIMIENTO DE ORGANIZACIONES</b>	Realizar un proceso de formación y capacitación para generar mayores y mejores habilidades entre los miembros de las Organizaciones de Víctimas de la Localidad.
<b>VISIBILIZACIÓN DE LA MESA</b>	Hacer visible las garantías y derechos humanos de las víctimas del conflicto armado.
<b>Incidencia Política</b>	Fortalecer la exigibilidad a la insitucionalidad y al Estado para el cumplimiento de la ley y garantizar la materialización de los derechos a las víctimas.
<b>GESTIÓN SOCIAL Y ECONÓMICA</b>	Apoyar y articular procesos para la estabilización socio cómica de las víctimas del conflicto armado de la localidad.
<b>CANDELARIA: LOCALIDAD PAZ Y RECONCILIACIÓN</b>	Trabajar articuladamente con la Alta consejería para las víctimas, la paz y la reconciliación en la estrategia de localidades de paz

**Observatorio Distrital de Víctimas del Conflicto Armado**  
**Alta Consejería Para los Derechos de las Víctimas, la Paz y la Reconciliación**  
**Secretaría General – Alcaldía Mayor de Bogotá**  
**observatoriovictimas@alcaldiabogota.gov.co**

#### 4. CLAVS MÁS CERCANOS

Fuente: Alta Consejería para los Derechos de las Víctimas, la Paz y la Reconciliación

##### CLAV CHAPINERO

Calle 63 # 15 -58 Barrios Unidos

3 81 3000 Ext. 4624/3 46 1716

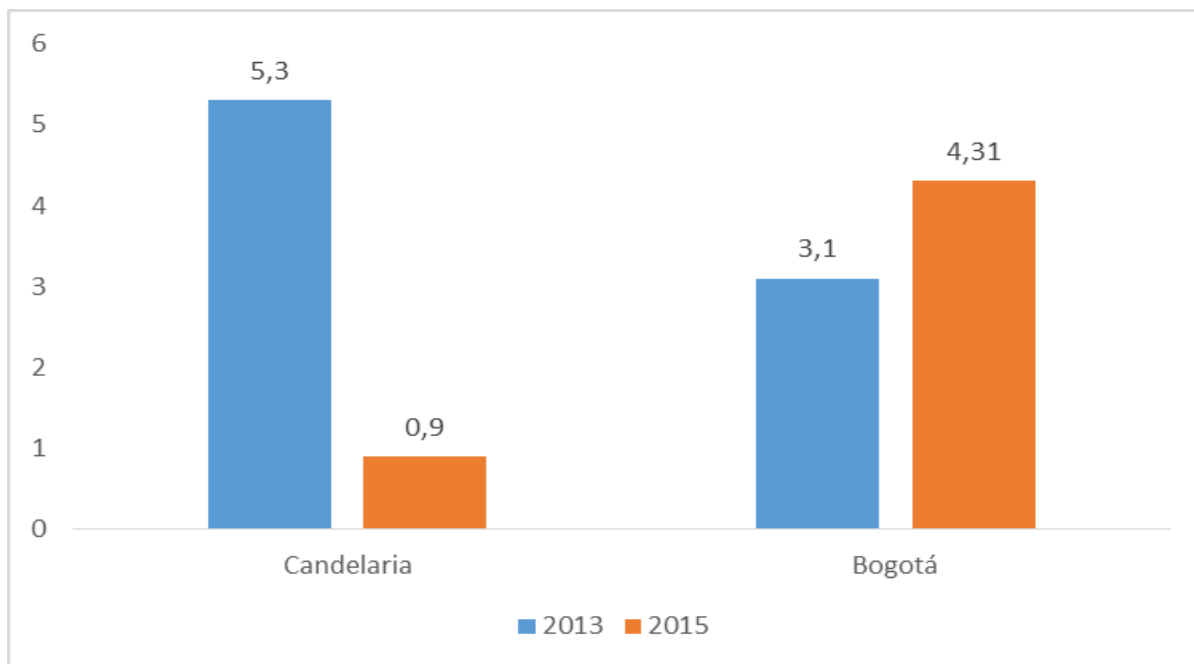
##### CLAV RAFAEL URIBE URIBE

Calle 22 Sur # 14 A 99 Barrio Gustavo Restrepo

3 81 3000 Ext. 4620

#### 5. RASGOS SOCIOECONÓMICOS

Porcentaje de personas que se encuentra buscando empleo



Fuente: Encuesta Bienal de Culturas, 2015. Secretaría Distrital de Cultura Recreación y Deporte. Observatorio de Culturas.



Número de personas promedio por hogar	2.2
Ranking/Localidades	3° Localidad con menor número de personas promedio por hogar
Fuente: Multipropósito 2018	

Porcentaje de hogares con cobertura del servicio de internet.	68.7%
Ranking/Localidades	10° Localidad con mayor porcentaje de hogares con conexión a internet
Fuente: Multipropósito 2018	

Número de personas en nivel I y II del Sisben.	6.512
Ranking/Localidades	3º Localidad con menor número de personas en los niveles I y II del Sisben.
Fuente: Bogotá Como Vamos 2016. Informe de Calidad de Vida	

Años promedio de educación de las personas de 15 a 24 años	11.8
Ranking/Localidades	Hace parte de 2 localidades que ocupan el 5° lugar con mayor años promedio de educación
Fuente: Multipropósito 2018	

## 6. POBLACIÓN EXCOMBATIENTE

### Población Desvinculada

Fuente: Agencia Colombiana para la Reincorporación y Normalización, 2017 (corte 15 de agosto).

### Población desmovilizada

Fuente: Agencia Colombiana para la Reincorporación y Normalización, 2017 (corte 30 de junio).

Población desvinculada (número de población excombatientes menores de edad)	1
Porcentaje de población desvinculada respecto al total de la población desvinculada residente en la ciudad.	0.3%
Ranking/Localidades	1° Localidad con menor número de desvinculados

Población desmovilizada (número de personas)	12
Población desmovilizada en la localidad respecto al total de la población desmovilizada residente en la ciudad.	0.36%
Ranking/Localidades	2° Localidad con menor número de desmovilizados

Tasa de población desvinculada (Excombatientes menores de edad) por 100.000 habitantes de la localidad	4.42
Ranking/Localidades	9 Localidad con mayor tasa de desvinculados por 100.000 habitantes

Tasa de población desmovilizada por 100.000 habitantes de la localidad	53
Ranking/Localidades	7 Localidad con mayor tasa de desmovilizados por 100.000 habitantes

## 7. SALUD

Aseguramiento en salud de la población de la localidad	<b>Contributivo</b>
	67.1%
	<b>Subsidiado</b>
	20,3%
	<b>No asegurada</b>
	0.6%
Bogotá Como Vamos, 2016, Informe de Calidad de Vida Interactivo	

Porcentaje de población que se siente satisfecha con el servicio de salud que recibió durante el último año. Zona Norte: Usaqué y Suba	41%
Encuesta de percepción ciudadana, 2017.	

<b>Unidades de Servicios de salud (Hospitales)</b>	5
--	---

Mortalidad materna por cada 100.000 nacidos vivos	0
Ranking/Localidades	Es una de las 7 localidades con menor índices de mortalidad materna
Bogotá Como Vamos, 2016, Informe de Calidad de Vida Interactivo	

Mortalidad en niños menores de 5 años, tasa por 10.000 nacidos vivos	8.88
Ranking/Localidades	2° Localidad con menor tasa de mortalidad en menores de 5 años
Bogotá Como Vamos, 2016, Informe de Calidad de Vida Interactivo	

Prevalencia de bajo peso al nacer	14.7%
Ranking/Localidades	1° Localidad con mayor índice de prevalencia de bajo peso al nacer
Bogotá Como Vamos, 2016, Informe de Calidad de Vida Interactivo	

Prevalencia de desnutrición global en menores de 5 años	5%
Ranking/Localidades	6° Localidad con mayor prevalencia de desnutrición global
Bogotá Como Vamos, 2016, Informe de Calidad de Vida Interactivo	

Nacimientos en madres niñas y adolescentes	Número	Ranking/Localidades
Niñas (menores de 12 años)	0	2° Localidad con menor número de nacimientos en niñas y adolescentes
Adolescentes (de 12 a 18 años)	41	
Fuente: Bogotá Como Vamos, 2016, Informe de Calidad de Vida Interactivo		

## 8. EDUCACIÓN

Población en edad escolar (PEE)	3.307	Tasa de deserción en educación pública	2.0%
		Ranking/localidades	3° Localidad con menor tasa de deserción en educación pública
Bogotá Como Vamos, 2016, Informe de Calidad de Vida Interactivo		Bogotá Como Vamos, 2016, Informe de Calidad de Vida Interactivo	

Tasa de cobertura bruta de educación	242.3%	Tasa de repetición en educación pública	8.2%
Ranking/localidades	1° Localidad con mayor tasa de cobertura bruta	Ranking/localidades	4° Localidad con mayor tasa de repetición en educación pública
Bogotá Como Vamos, 2016, Informe de Calidad de Vida Interactivo		Bogotá Como Vamos, 2016, Informe de Calidad de Vida Interactivo	

## 9. CULTURA, RECREACIÓN Y DEPORTE

Fuente: Encuesta Bienal de Culturas (EBC) 2015

Porcentaje de personas que perciben el espacio público: como lugar para practicar deportes.	53.4%	Porcentaje de personas que considera que la calle es un espacio de expresión cultural y artística.	72.50%
Ranking/localidades	2° Localidad con menor porcentaje.	Ranking/localidades	3° Localidad con mayor porcentaje.

Porcentaje de personas que perciben el espacio público como lugar de encuentro.	78.9%
Ranking/localidades	9° Localidad con mayor porcentaje

Porcentaje de personas que perciben el espacio público como lugar de entretenimiento.	72.1%
Ranking/localidades	9° Localidad con mayor porcentaje

Porcentaje de personas que practican actividades deportivas y recreativas.	37.3%
Ranking/localidades	4° Localidad con mayor porcentaje.

Porcentaje de personas que piensan que las actividades deportivas y recreativas no contribuyen a la convivencia ciudadana.	49.4%
Ranking/localidades	4° Localidad con mayor porcentaje.

#### 10. CONVIVENCIA CIUDADANA, RESPETO y AUSENCIA DE ESTEREOTIPOS.

Fuente: EBC 2015

Porcentaje de personas que rechazaría a un desmovilizado que viva en su vecindario	17.1%
Ranking/localidades	1° Localidad con mayor porcentaje.

Porcentaje de personas que no se sienten libres de expresar sus opiniones ante desconocidos.	20.1%
Ranking/localidades	2° Localidad con menor porcentaje.

Porcentaje de personas que no están de acuerdo con la participación política de desmovilizados.	65.0%
Ranking/localidades	2°Localidad con mayor porcentaje.

Índice de ciudadanía y convivencia (ICC). <i>Este índice toma como base las pruebas Saber en lo que corresponde a las preguntas sobre: i) identidad, dignidad y derecho; ii) deberes y respeto; iii) sensibilidad y manejo emocional; iv) sentido de la vida; v) cuerpo y naturaleza; y vi) participación</i>	0.53
Ranking/localidades	1° localidad con menor ICC
Diagnóstico de Paz, Observatorio Distrital de Víctimas, 2017.	

<p style="text-align: center;"><b>Índice de conflictividad</b></p> <p><i>Este índice tiene un rango de 0 a 100, entre más cercano a 100, existe más altos niveles de conflictividad entre vecinos. Se construyó un indicador con la siguiente pregunta y sus opciones. EBC, 2015. P.28. “En muchos barrios, conjuntos y edificios de Bogotá se presentan problemas entre vecinos. Dígame usted, si en su barrio se presentan con cierta frecuencia las siguientes situaciones”</i></p> <ol style="list-style-type: none"> <li>1. Vecinos que ponen la música en un volumen alto.</li> <li>2. Vecinos ebrios que forman peleas.</li> <li>3. Vecinos que estacionan los carros en andenes.</li> <li>4. Familias que se maltratan a partir de gritos, peleas y maltratos físicos.</li> <li>5. Negocios en la zona que generan ruido.</li> </ol> <p>Peleas en su barrio.</p>		31.8
<b>Ranking/localidades</b>	9° localidad con menor índice de conflictividad.	
Fuente: Alta Consejería para los Derechos de las Víctimas la Paz y la Reconciliación.		

<b>11. MOVILIDAD</b>
----------------------

<p>Porcentaje de la ciudadanía que en el último año percibió que sus trayectos habituales duraron más tiempo. Zona Norte: Usaquén y Suba</p>	59%
Fuente: Bogotá como vamos, 2017. Encuesta de percepción ciudadana	

<p>Porcentaje de la ciudadanía que considera que el servicio SITP mejoró</p>	15%
Fuente: Bogotá como vamos, 2017 Encuesta de percepción ciudadana (Información por zonas)	



Infraestructura ciclo inclusiva <i>(Cifras en Kilometros en ciclorutas y bicicarrilas)</i>	1 Km
Ranking/Localidades	1° Localidad con menor infraestructura ciclo inclusiva
Fuente: Bogotá como vamos 2016. Informe calidad de vida interactivo	

## 12. ESPACIO PÚBLICO

Fuente: Observatorio del Espacio Público de Bogotá. Reporte Técnico de Indicadores de Espacio Público 2017

Espacio Público Efectivo <i>Es el uso, goce y disfrute de la ciudadanía de los espacios públicos (parques, plazoletas y zonas verdes).</i>	3 M2	Espacio público verde por habitante	4,55 M2
Ranking/localidades	4º Localidad con menor número de m2 por habitante.	Ranking/localidades	4º Localidad con menor número de m2 por habitante.

## 13. PRESENCIA Y ACCESO A LAS TECNOLOGIAS DE LA INFORMACIÓN TIC Y LA INNOVACIÓN.

Fuente: Alta Consejería Distrital TIC, 2018

Número de Puntos Vive Digital	2
Número de portales ETB	0

**14. SEGURIDAD**

Número de estaciones de policía	1
Fuente: Policía Metropolitana 2018, Consultado el 12 de Abril 2018.	

Número de CAI	2
Fuente: Policía Metropolitana 2018, Consultado el 12 de Abril 2018.	

Porcentaje de personas que considera que los parques cercanos a su casa son seguros.	20%	Líderes y lideresas atendidos por amenaza.	0
Fuente: Encuesta Bienal de Culturas (EBC) 2015		Fuente: Dirección de Derechos Humanos, Secretaría Distrital de Gobierno, 2017.	

DELITOS	Número de ocurrencias por año		
	2015	2016	*2017**
Homicidio	4	3	6
*Secuestro extorsivo	0	1	0
*Secuestro simple	1	0	0
Extorsión	10	9	7
*Desaparición Forzada	0	2	0
Amenazas	63	37	21
**Lesiones Personales	124	72	21
**Hurto a Personas	481	326	229
**Reporte narcóticos	344	545	128

Fuente: Cálculos de la Oficina de Análisis de Información y Estudios Estratégicos de la Secretaría Distrital de Seguridad, Convivencia y Justicia, con información de SIEDCO de la DIJIN - POLICÍA NACIONAL. \* SIEDCO DIJIN SIJIN MEBOG - POLICÍA NACIONAL Datos al 31 de marzo de 2017 \*\* Oficina de Análisis de Información y Estudios Estratégicos OAIEE, BOLETÍN MENSUAL DE INDICADORES DE SEGURIDAD Y CONVIVENCIA BOGOTÁ, Datos de Enero a Febrero de 2018

Porcentaje de personas que dice que el parque más cercano a su casa es frecuentado por pandillas	49.5%
Fuente: Encuesta Bienal de Culturas (EBC) 2015	

Porcentaje de personas que dice que el parque más cercano a su casa es frecuentado por vendedores de drogas	48.1%
Fuente: Encuesta Bienal de Culturas (EBC) 2015	

Porcentaje víctimas de un delito que efectivamente denunciaron.	34%
Ranking/Localidades	5° Localidad con mayor porcentaje.
Fuente: Bogotá como vamos 2015.	

Tasa de violencia intrafamiliar por 100.000 habitantes	326.9
Ranking/localidades	5° Localidad con mayor tasa de violencia intrafamiliar por 100.000 habitantes
Bogotá Cómo Vamos, 2016, informe de calidad de vida interactivo	

Tasa de presunto delito sexual por 100.000 habitantes	9,5
Ranking/localidades	1° Localidad con menor tasa
Fuente: Bogotá Cómo Vamos, 2016, Informe de Calidad de Vida	

**Elaboración:** Laura Cortés [lxortes@alcaldiabogota.gov.co](mailto:lxortes@alcaldiabogota.gov.co); José Luis López [jllopez@alcaldiabogota.gov.co](mailto:jllopez@alcaldiabogota.gov.co)  
**Apoyo Técnico:** Sindy Sierra, Diana Iles y Jennifer Ballesteros  
**Revisión:** Karen García [kagarcia@alcaldiabogota.gov.co](mailto:kagarcia@alcaldiabogota.gov.co); Felipe Mora [ifmora@alcaldiabogota.gov.co](mailto:ifmora@alcaldiabogota.gov.co)  
**Observatorio Distrital de Víctimas Bogotá** [Observatoriovictimas@alcaldiabogota.gov.co](mailto:Observatoriovictimas@alcaldiabogota.gov.co)  
**Coordinador:** Iván Felipe Mora Forero [ifmora@alcaldiabogota.gov.co](mailto:ifmora@alcaldiabogota.gov.co)

**Observatorio Distrital de Víctimas del Conflicto Armado**  
**Alta Consejería Para los Derechos de las Víctimas, la Paz y la Reconciliación**  
**Secretaría General – Alcaldía Mayor de Bogotá**  
**[observatoriovictimas@alcaldiabogota.gov.co](mailto:observatoriovictimas@alcaldiabogota.gov.co)**