

DIAGNÓSTICOS POR LOCALIDADES

LOCALIDAD N°2
CHAPINERO

OBSERVATORIO
DISTRITAL DE
VÍCTIMAS



BOGOTÁ
MEJOR
PARA TODOS

SECRETARÍA GENERAL - ALCALDÍA DEBOGOTÁ
Alta Consejería para los Derechos de las Víctimas, La Paz y la Reconciliación
Observatorio Distrital de Víctimas del Conflicto Armado, 2018

Diagnósticos por Localidades

Alto Consejero para los Derechos de las Víctimas, la Paz y la Reconciliación
Gustavo Quintero Ardila

Coordinador Equipo de Estrategia, Seguimiento y Evaluación
Rodrigo Rojas

Coordinador Observatorio Distrital de Víctimas del Conflicto Armado
Felipe Mora
ifmora@alcaliabogota.gov.co

Elaboración
Observatorio Distrital de Víctimas del Conflicto Armado
observatoriovictimas@alcaldiabogota.gov.co

Asistencia técnica y en investigación

Jennifer Astrid Ballesteros Ochoa
jaballesteros@alcaldiabogota.gov.co

Foto de Portada: Jennifer Astrid Ballesteros Ochoa

DIAGNÓSTICO LOCALIDAD 2: CHAPINERO**FICHA TECNICA**

Esta ficha diagnóstica contiene datos sobre el contexto vital de las víctimas del conflicto armado residentes en la localidad, así como información sobre la labor organizativa de las Mesas Locales de Participación Efectiva de las Víctimas. Se incluyen también datos generales sobre la localidad en componentes como: cultura ciudadana, uso del espacio público, participación, recreación y deporte y percepciones sobre la movilidad y la seguridad, entre otras.

Corte y fuente: La fecha de corte para los datos sobre las víctimas del conflicto armado residentes, por localidades, es el 01 de septiembre de 2018, y la fuente es el SIVIC - Sistema de Información Víctimas de Bogotá, de la Alta Consejería para los Derechos de las Víctimas, la Paz y la Reconciliación. En el caso de otros componentes de información aquí contenidos, cada temática posee fuentes y cortes diferentes dependiendo de los últimos insumos disponibles en la materia.

Elaboración: Observatorio Distrital de Víctimas del Conflicto Armado

Contacto: observatoriovictimas@alcaldiabogota.gov.co

Localidad	Información general de la localidad, con datos como: extensión, población, número de barrios, límites de la localidad, ediles y presencia institucional en la zona.
Caracterización Víctimas	Caracterización demográfica de las víctimas del conflicto armado residentes en de la localidad, incluyendo la tasa de víctimas por localidad, grupos etarios, sexo, pertenencia étnica y víctimas con discapacidad.
Participación	Objetivos de trabajo que se han propuesto las mesas de víctimas (representantes de las víctimas de la localidad), para hacer incidencia en la política pública de víctimas.
CLAV'S	Ubicación de los CLAVs presentes en la localidad, si los hay.
Rasgos Socioeconómicos	Información de caracterización general de la población víctima residente en la localidad, incluyendo número de personas promedio por hogar, hogares con cobertura a internet, # de personas en nivel I y II del Sisbén y años promedio de educación de personas entre los 15 a 24 años.
Población Excombatiente	Información general para caracterizar la población excombatiente en la localidad, incluyendo población desvinculada, tasa de población desvinculada y la tasa de la población desmovilizada.
Salud	Información sobre aseguramiento en salud de la población víctima, satisfacción de la población con el servicio de salud, mortalidad materna y mortalidad en niños.
Educación	Información sobre la población en edad escolar, tasa de deserción en educación pública y la tasa de repetición en educación pública.
Cultura, Recreación y Deporte	Información de caracterización de algunos hábitos de la población residente en la localidad en lo referente a cultura, recreación y deporte, incluyendo el porcentaje de personas que perciben el espacio público como un lugar para practicar deporte y el porcentaje de personas que practican algún deporte en la localidad.
Convivencia ciudadana, respeto y ausencia de estereotipos	Información sobre percepción de la diferencia y estereotipos, incluyendo porcentaje de personas que rechazarían a un desmovilizado y que no están de acuerdo con su participación política.
Movilidad	Destaca la percepción de la ciudadanía en cuanto a su movilidad de un lugar a otro y su opinión sobre el servicio de transporte.
Espacio Público	Ofrece datos sobre el uso de plazoletas, parques y zonas verdes.
Presencia Acceso a Tecnologías	Brinda información del número de puestos que ofrecen servicios digitales y portales ETB.
Seguridad	Otorga información de la percepción de la ciudadanía sobre aquellos espacios que consideran seguros.

DIAGNÓSTICO LOCALIDAD NÚMERO 2, CHAPINERO

1. INFORMACIÓN GENERAL

Se encuentra ubicada al nororiente de la ciudad y está compuesta de tres grandes sectores urbanos: Chapinero propiamente dicho, El Lago y Chicó. Abarca una buena zona rural en los cerros orientales. Sus cursos fluviales más destacados son el río Arzobispo, que desemboca en el San Francisco) antes de que éste vierta sus aguas al Bogotá, y la quebrada El Virrey, que forma parte del sistema del río El Salitre, desembocando en el Bogotá.

Extensión	3.899 Hectáreas	Población (Proyección DANE 2018)	126.192
-----------	-----------------	----------------------------------	---------

Número de UPZ	5	Número de Barrios	56
---------------	---	-------------------	----

Densidad Poblacional	32,4
	<i>(Habitantes por hectárea)</i>

Límites

Fuente: Alcaldía de Bogotá, 2017

Norte	Localidad de Usaquén	Este	Municipios de Choachí y La Calera
-------	----------------------	------	-----------------------------------

Sur	Localidad de Santa Fe	Oeste	Localidades de Teusaquillo y Barrios Unidos
-----	-----------------------	-------	---

Alcaldía	Carrera 13 No. 54 - 74	Alcalde Local	Hernando José Quintero Maya
----------	------------------------	---------------	-----------------------------

EDILES Y EDILESAS
Andrés Alonso Acosta Dávila (Cambio Radical)
Juan Felipe Namén Pulgarín (Partido Liberal)
Mateo Andrés Duque Botero (Cambio Radical)
Alejandra Zuluaga Brieva (Centro Democrático)
Alfredo Althviz Ramírez (Alianza Verde)
Juan Pablo Echeverri Nicolella (Centro Democrático)
Claudia Marcela Clavijo (Alianza Verde)

PRESENCIA DE ENTIDADES	
INSTANCIAS DE PARTICIPACIÓN	
	Consejo Local de Sabios y Sabias
Junta de Acción Comunal	Consejo Local de Propiedad horizontal
Consejo Local para la atención integral a víctimas de violencia intrafamiliar, violencia y explotación sexual de la Localidad de Chapinero	Consejo Local de Barras
	Consejo Consultivo Local de Instituciones de Educación Superior de Chapinero
Comisión Ambiental Local	Consejo Local de Seguridad para las Mujeres
Consejo Local de Gestión de Riesgo y Cambio Climático	Mesa Local de Participación Efectiva de Víctimas
	ENTIDADES LOCALES
Consejo de Planeación Local	Personería Local de Chapinero
Consejo Local de Política Social	Casa del Consumidor Chapinero
Comité Operativo Local de Envejecimiento y Vejez	Casa de Igualdad de Oportunidades para la Mujer
Comité Local de Juventud	Subdirección Local de Integración Social
Comité Operativo Local de Infancia y Adolescencia	Estación de Policía de Chapinero
Consejo Local de Discapacidad	Dirección Local de Educación DILE Chapinero
Comité Operativo Local de Mujer y Género	Hospital de Chapinero
Comité de Participación Comunitaria en Salud	Registraduría Auxiliar de Chapinero
Consejo Local de Cultura, Arte y Patrimonio	Casa de Justicia de Chapinero
Fuente: Alcaldía Local de Chapinero	

2. CARACTERIZACIÓN DE VÍCTIMAS

Fuente: SIVIC corte 1 de Septiembre del 2018.

Nota: En este conteo solo se incluyen las víctimas registradas en el SIVIC que aparecen en el RUV, por lo cual este dato posiblemente está por debajo del dato real.

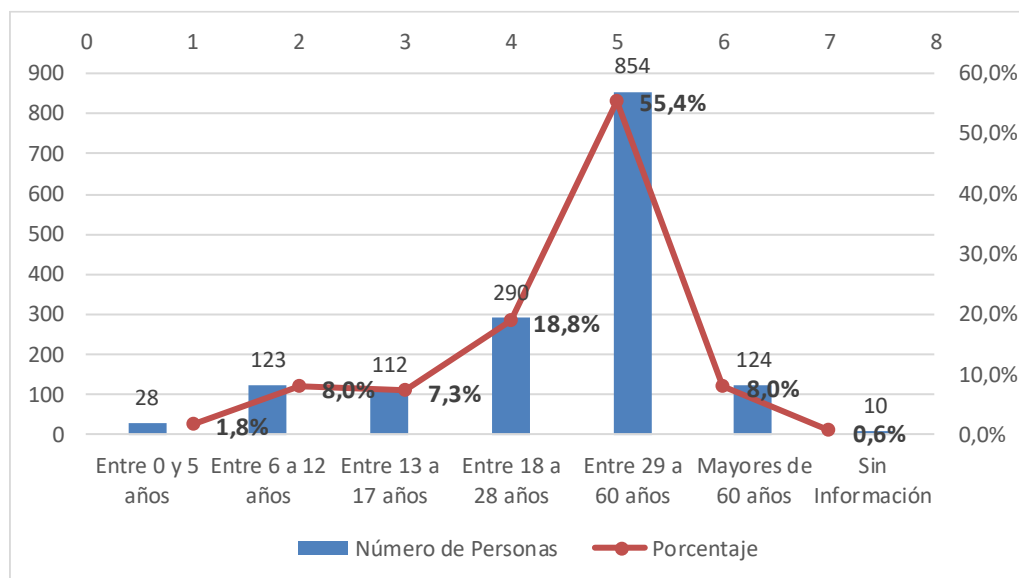
Número de víctimas que habitan en la localidad	1.541	Tasa de víctimas por 1000 habitantes	12
Ranking/Localidades	5° Localidad con menor número de víctimas que habitan en la localidad	Ranking/Localidades	15° Localidad mayor tasa de víctimas por 1000 habitantes

Porcentaje de víctimas que habitan la localidad respecto al total de víctimas residentes en Bogotá	0.44%	Víctimas con discapacidad. (Porcentaje de las víctimas con discapacidad residentes en Bogotá)	41 0.7%
--	-------	---	------------

Sexo	772 Hombres (59.09%)	768 Mujeres (49.84%)	1 Intersexual (0.06%)
	0 Sin Información (0.0)		

DISTRIBUCIÓN ETARIA DE LA POBLACIÓN VÍCTIMA		
Rango de edad	Número de Personas	Porcentaje.
Entre 0 y 5 años	28	1.8%
Entre 6 a 12 años	123	8.0%
Entre 13 a 17 años	112	7.3%
Entre 18 a 28 años	290	18.8%
Entre 29 a 60 años	854	55.3
Mayores de 60 años	124	8.0%
Sin información	10	0.6
Total	1541	100%

Distribución Etaria de la población víctima



Distribución de la población víctima por pertenencia étnica

Pertenencia étnica	Número de personas	Porcentaje
Negra, Mulata, Afro colombiana	186	12.1%
Indígena	72	4.7%
Palanquera	-	-
Raizal	-	-
Rrom	1	0.06%
Mestiza	818	53%
Ninguna	163	11%
Sin información	301	19.5%
TOTAL	1.541	100%

3. PARTICIPACIÓN

Número de integrantes de la mesa	3
----------------------------------	---

Coordinador	Luz Marina Díaz
-------------	-----------------

Lugar de las sesiones	Alcaldía Local de Chapinero
-----------------------	-----------------------------

Fecha de las sesiones	Segundo miércoles de cada mes
-----------------------	-------------------------------

Líneas de trabajo y Objetivos de la mesa		
ASISTENCIA Y ATENCIÓN	REPARACIÓN INTEGRAL	MEMORIA, PAZ Y RECONCILIACIÓN
Promover la articulación con la institucionalidad para recibir asesoría y orientaciones en el marco de la implementación del Acuerdo Final y en temas como: salud, educación, vivienda, justicia transicional, proyectos entre otros.	Presentar solicitudes respetuosas ante las autoridades para visualizar los problemas de las víctimas en el marco de los Derechos Humanos y el Derecho Internacional Humanitario. Presentar y gestionar la propuesta de exigibilidad como sujeto de derechos, en la separación de la línea de inversión del presupuesto Local para las Víctimas del Conflicto Armado Interno que vive Colombia.	Crear acciones de comunicación, información y educación y así mismo gestionar ante los medios de comunicación nacionales e internacionales la visualización de la MLPEVCA - LCH, en el marco de la promoción de los derechos humanos, sociales, económicos, diferencial, género e etnias.

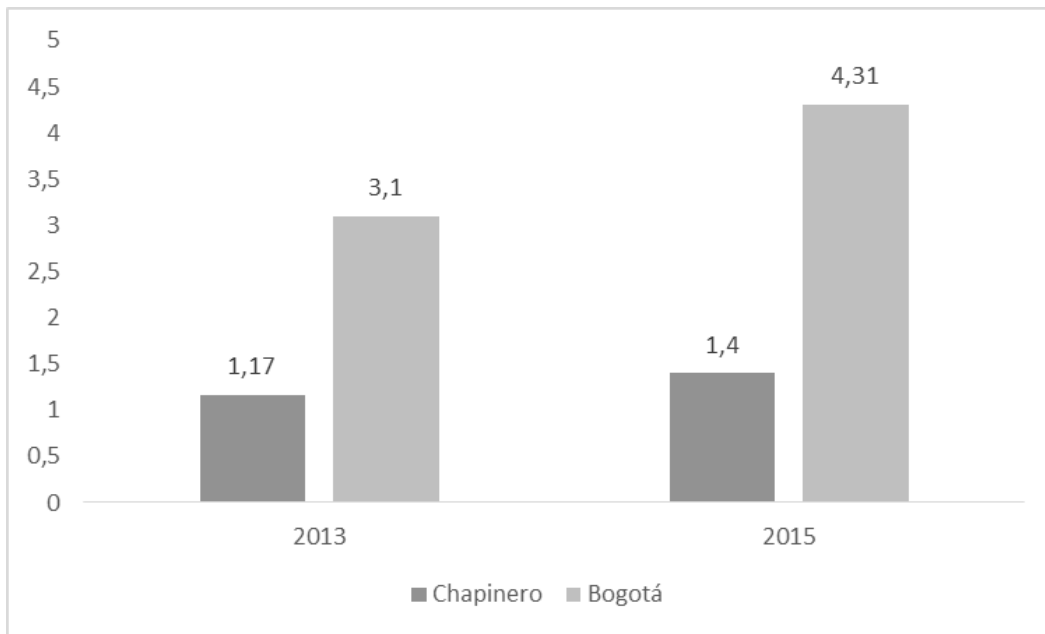
CLAV MÁS CERCANO

Fuente: Alta Consejería para los Derechos de las Víctimas, la Paz y la Reconciliación

CLAV CHAPINERO

Calle 63 # 15 -58 Barrios Unidos

3 81 3000 Ext. 4624/3 46 1716

5. RASGOS SOCIOECONÓMICOS**Porcentaje de personas que se encuentra buscando empleo**

Fuente: Encuesta Bienal de Cultura, 2015. Secretaría Distrital de Cultura Recreación y Deporte. Observatorio de Cultura.

Número de personas promedio por hogar	2.1
Ranking/Localidades	1° Localidad con menor número de personas promedio por hogar
Fuente: Multipropósito 2018.	

Porcentaje de hogares con cobertura del servicio de internet.	87.1%
Ranking/Localidades	2° Localidad con mayor porcentaje de hogares con conexión a internet
Fuente: Multipropósito 2014.	

Número de personas en nivel I y II del Sisben.	16.905
Ranking/Localidades	4º Localidad con menor número de personas en niveles I y II del sisben.
Fuente: Bogotá Como Vamos 2016. Informe de Calidad de Vida.	

Años promedio de educación de las personas de 15 a 24 años	12.9
Ranking/Localidades	Hace parte de 2 localidades que ocupan el 1º lugar con mayor años promedio de educación
Fuente: Multipropósito 2018.	

6. POBLACIÓN EXCOMBATIENTE

Población Desvinculada
Fuente: Agencia Colombiana para la Reincorporación y Normalización, 2017 (corte 15 de agosto).

Población desmovilizada
Fuente: Agencia Colombiana para la Reincorporación y Normalización, 2017 (corte 30 de junio).

Población desvinculada (número de población excombatientes menores de edad)	2
Porcentaje de población desvinculada respecto al total de la población desvinculada residente en la ciudad.	0.6%
Ranking/Localidades	2º Localidad con menor número de desvinculados

Población desmovilizada (número de personas)	18
Población desmovilizada en la localidad respecto al total de la población desmovilizada residente en la ciudad.	0.54%
Ranking/Localidades	3º Localidad con menor número de desmovilizados

Tasa de población desvinculada (Excombatientes menores de edad) por 100.000 habitantes de la localidad	1.58
Ranking/Localidades	4° Localidad con menor tasa de desvinculados por 100.000 habitantes

Tasa de población desmovilizada por 100.000 habitantes de la localidad	14.2
Ranking/Localidades	4° Localidad con menor tasa de desmovilizados por 100.000 habitantes

7. SALUD

Aseguramiento en salud de la población de la localidad	Contributivo
	85.8%
	Subsidiado
	6.7%
	No asegurada
	0.2%
Bogotá Como Vamos, 2016, Informe de Calidad de Vida Interactivo	

Porcentaje de personas que se siente satisfecha con el servicio de salud que recibió durante el último año. Zona Centro - Oriente: Barrios Unidos, Teusaquillo y Chapinero	48%
Encuesta de percepción ciudadana, 2017.	

Unidades de Servicios de salud (Hospitales)	1
--	---

Mortalidad materna por cada 100.000 nacidos vivos	0
Ranking/Localidades	Es una de las 7 localidades con menor porcentaje de mortalidad materna
Bogotá Como Vamos, 2016, Informe de Calidad de Vida Interactivo	

Mortalidad en niños menores de 5 años, tasa por 10.000 nacidos vivos	21.45
Ranking/Localidades	4° Localidad con mayor tasa de mortalidad en menores de 5 años
Bogotá Como Vamos, 2016, Informe de Calidad de Vida Interactivo	

Prevalencia de bajo peso al nacer	12.4%
Ranking/Localidades	6° Localidad con menor porcentaje de prevalencia de bajo peso al nacer
Bogotá Como Vamos, 2016, Informe de Calidad de Vida Interactivo	

Prevalencia de desnutrición global en menores de 5 años	4.6%
Ranking/Localidades	6° Localidad con menor porcentaje de prevalencia de desnutrición global
Bogotá Como Vamos, 2016, Informe de Calidad de Vida Interactivo	

Nacimientos en madres niñas y adolescentes	Número	Ranking/Localidades
Niñas (menores de 12 años)	2	5° Localidad con menor número de nacimientos en niñas y adolescentes
Adolescentes (de 12 a 18 años)	117	
Fuente: Bogotá Como Vamos, 2016, Informe de Calidad de Vida Interactivo		

8. EDUCACIÓN

Población en edad escolar (PEE)	15.618	Tasa de deserción en educación pública	3.1%
		Ranking/localidades	9° Localidad con mayor tasa de deserción en educación pública
Bogotá Como Vamos, 2016, Informe de Calidad de Vida Interactivo		Bogotá Como Vamos, 2016, Informe de Calidad de Vida Interactivo	

Tasa de cobertura bruta de educación.	92.9%	Tasa de repetición en educación pública.	2.6%
Ranking/localidades	8° Localidad con menor tasa de cobertura bruta	Ranking/localidades	1° Localidad con menor tasa de repetición en educación pública
Bogotá Como Vamos, 2016, Informe de Calidad de Vida Interactivo		Bogotá Como Vamos, 2016, Informe de Calidad de Vida Interactivo	

9. CULTURA, RECREACIÓN Y DEPORTE

Fuente: Encuesta Bienal de Culturas (EBC) 2015

Porcentaje de personas que perciben el espacio público: como lugar para practicar deportes.	66.1%	Porcentaje de personas que considera que la calle es un espacio de expresión cultural y artística.	73.00%
Ranking/localidades	4º Localidad con mayor porcentaje.	Ranking/localidades	2º Localidad con mayor porcentaje.

Porcentaje de personas que perciben el espacio público como lugar de encuentro.	83.8%
Ranking/localidades	4º Localidad con mayor porcentaje.

Porcentaje de personas que perciben el espacio público como lugar de entretenimiento.	79.9%
Ranking/localidades	3º Localidad con mayor porcentaje.

Porcentaje de personas que practican actividades deportivas y recreativas.	31.6%
Ranking/localidades	8º Localidad con menor porcentaje.

Porcentaje de personas que piensan que las actividades deportivas y recreativas no contribuyen a la convivencia ciudadana.	50.9%
Ranking/localidades	2º Localidad con mayor porcentaje.

10. CONVIVENCIA CIUDADANA, RESPETO y AUSENCIA DE ESTEREOTIPOS.
Fuente: EBC 2015

Porcentaje de personas que rechazaría a un desmovilizado que viva en su vecindario	11.5%
Ranking/localidades	10º Localidad con menor porcentaje.

Porcentaje de personas que no se siente libre de expresar sus opiniones ante desconocidos.	26.8%
Ranking/localidades	7º Localidad con mayor porcentaje.

<p>Porcentaje de personas que no están de acuerdo con la participación política de desmovilizados.</p>	<p>59.4%</p>	<p>Índice de ciudadanía y convivencia (ICC). (Este índice tiene un rango de 0 a 1, entre más cercano a 1 mayor grado de ciudadanía y convivencia. El Índice toma como base las pruebas Saber en lo que corresponde a las preguntas sobre: i) identidad, dignidad y derecho; ii) deberes y respeto; iii) sensibilidad y manejo emocional; iv) sentido de la vida; v) cuerpo y naturaleza; y vi) participación)</p>	<p>0.57</p>
<p>Ranking/localidades</p>	<p>9º Localidad con mayor porcentaje.</p>	<p>Ranking/localidades</p>	<p>Hace parte de 2 localidades que ocupan el 5º lugar con mayor ICC</p>
<p>Diagnóstico de Paz, Observatorio Distrital de Víctimas, 2017.</p>			

<p style="text-align: center;">Índice de conflictividad</p> <p><i>Este índice tiene un rango de 0 a 100, entre más cercano a 100, existe más altos niveles de conflictividad entre vecinos. Se construyó un indicador con la siguiente pregunta y sus opciones. EBC, 2015. P.28. "En muchos barrios, conjuntos y edificios de Bogotá se presentan problemas entre vecinos. Dígame usted, si en su barrio se presentan con cierta frecuencia las siguientes situaciones"</i></p> <ol style="list-style-type: none"> 1. Vecinos que ponen la música en un volumen alto. 2. Vecinos ebrios que forman peleas. 3. Vecinos que estacionan los carros en andenes. 4. Familias que se maltratan a partir de gritos, peleas y maltratos físicos. 5. Negocios en la zona que generan ruido. 6. Peleas en su barrio. 	30.9
Ranking/localidades	8° Localidad con menor índice de conflictividad
Fuente: Alta Consejería para los Derechos de las Víctimas la Paz y la Reconciliación.	

11. MOVILIDAD

Porcentaje de la ciudadanía que en el último año percibieron que sus trayectos habituales duraron más tiempo. Zona Centro-Oriente: Barrios Unidos, Teusaquillo y Chapinero	60%	Porcentaje de la ciudadanía que considera que el servicio SITP mejoró	18%
Fuente: Bogotá como vamos, 2017. Encuesta de percepción ciudadana.		Fuente: Bogotá como vamos, 2017 Encuesta de percepción ciudadana (Información por zonas).	

Infraestructura ciclo inclusiva <i>(Cifras en Kilometros en ciclorutas y bicarrilas)</i>	15.6 Km
Ranking/Localidades	9° Localidad con menor infraestructura ciclo inclusiva
Fuente: Bogotá como vamos 2016. Informe calidad de vida interactivo.	

12. ESPACIO PÚBLICO

Fuente: Observatorio del Espacio Público de Bogotá. Reporte Técnico de Indicadores de Espacio Público 2017.

Espacio Público Efectivo <i>Es el uso, goce y disfrute de la ciudadanía de los espacios públicos (parques, plazoletas y zonas verdes).</i>	7.68 M2	Espacio público verde por habitante	15.83 M2
Ranking/localidades	3º Localidad con mayor número de m2 por habitante.	Ranking/localidades	2º Localidad con mayor número de m2 por habitante.

13. PRESENCIA Y ACCESO A LAS TECNOLOGIAS DE LA INFORMACIÓN TIC Y LA INNOVACIÓN.

Fuente: Alta Consejería Distrital TIC, 2018

Número de Puntos Vive Digital	1
Número de portales ETB	0

14. SEGURIDAD

Número de estaciones de policía	1	Número de CAI	9
Fuente: Policía Metropolitana 2018, Consultado el 12 de Abril 2018.		Fuente: Policía Metropolitana 2018, Consultado el 12 de Abril 2018.	

Porcentaje de personas que considera que los parques cercanos a su casa son seguros.	0.329	Líderes y lideresas atendidos por amenaza.	1
Fuente: Encuesta Bienal de Culturas (EBC) 2015.		Fuente: Dirección de Derechos Humanos, Secretaría Distrital de Gobierno, 2017.	

DELITOS	Número de ocurrencias por año		
	2015	2016	2017
Homicidio	11	8	10
*Secuestro extorsivo	5	3	1
*Secuestro simple	0	2	0
Extorsión	51	39	24
*Desaparición Forzada	5	0	0
Amenazas	208	94	72
**Lesiones Personales	395	306	64
**Hurto a Personas	3.038	2.464	1.357
**Reporte narcóticos	1.590	1.774	382

Fuente: Cálculos de la Oficina de Análisis de Información y Estudios Estratégicos de la Secretaría Distrital de Seguridad, Convivencia y Justicia, con información de SIEDCO de la DIJIN - POLICÍA NACIONAL. * SIEDCO DIJIN SIJIN MEBOG - POLICÍA NACIONAL Datos al 31 de marzo de 2017 ** Oficina de Análisis de Información y Estudios Estratégicos OAIEE, BOLETÍN MENSUAL DE INDICADORES DE SEGURIDAD Y CONVIVENCIA BOGOTÁ, Datos de Enero a Febrero de 2018.

Porcentaje de personas que dice que el parque más cercano a su casa es frecuentado por pandillas	24.9%
Fuente: Encuesta Bienal de Culturas (EBC) 2015	

Porcentaje de personas que dice que el parque más cercano a su casa es frecuentado por vendedores de drogas	28.8%
Fuente: Encuesta Bienal de Culturas (EBC) 2015	

Porcentaje víctimas de un delito que efectivamente denunciaron.	39%
Ranking/Localidades	2º Localidad con mayor porcentaje.
Fuente: Bogotá como vamos 2015.	

Tasa de violencia intrafamiliar por 100.000 habitantes	239.5
Ranking/localidades	10º Localidad con mayor tasa de violencia intrafamiliar por 100.000 habitantes
Bogotá Cómo Vamos, 2016, informe de calidad de vida interactivo	

Tasa de presunto delito sexual por 100.000 habitantes	17.81
Ranking/localidades	5º Localidad con menor tasa.
Fuente: Bogotá Cómo Vamos, 2016, Informe de Calidad de Vida	

Elaboración: Observatorio Distrital de Víctimas- Observatoriovictimas@alcaldiabogota.gov.co
Coordinador: Iván Felipe Mora Forero ifmora@alcaldiabogota.gov.co
Apoyo Técnico: Sindy Sierra, Diana Iles y Jennifer Ballesteros
Revisión: Karen García kagarcia@alcaldiabogota.gov.co; Felipe Mora ifmora@alcaldiabogota.gov.co