

# DIAGNÓSTICOS POR LOCALIDADES

LOCALIDAD N°7  
BOSA

OBSERVATORIO  
DISTRITAL DE  
VÍCTIMAS



  
ALCALDÍA MAYOR  
DE BOGOTÁ D.C.

**BOGOTÁ  
MEJOR  
PARA TODOS**

**SECRETARÍA GENERAL - ALCALDÍA DE BOGOTÁ**  
**Alta Consejería para los Derechos de las Víctimas, La Paz y la Reconciliación**  
**Observatorio Distrital de Víctimas del Conflicto Armado, 2018**

**Diagnósticos por Localidades**

**Alto Consejero para los Derechos de las Víctimas, la Paz y la Reconciliación**  
Gustavo Quintero Ardila

**Coordinador Equipo de Estrategia, Seguimiento y Evaluación**  
Rodrigo Rojas

**Coordinador Observatorio Distrital de Víctimas del Conflicto Armado**  
Felipe Mora  
[ifmora@alcaliabogota.gov.co](mailto:ifmora@alcaliabogota.gov.co)

**Elaboración**  
Observatorio Distrital de Víctimas del Conflicto Armado  
[observatoriovictimas@alcaldiabogota.gov.co](mailto:observatoriovictimas@alcaldiabogota.gov.co)

**Asistencia técnica y en investigación**

Jennifer Astrid Ballesteros Ochoa  
[jaballesteros@alcaldiabogota.gov.co](mailto:jaballesteros@alcaldiabogota.gov.co)

**Foto de Portada:** Jennifer Astrid Ballesteros Ochoa

<b>DIAGNÓSTICO LOCALIDAD NÚMERO 7, BOSA</b>	
<b>FICHA TECNICA</b>	
<p>Esta ficha diagnóstica contiene datos sobre el contexto vital de las víctimas del conflicto armado residentes en la localidad, así como información sobre la labor organizativa de las Mesas Locales de Participación Efectiva de las Víctimas. Se incluyen también datos generales sobre la localidad en componentes como: cultura ciudadana, uso del espacio público, participación, recreación y deporte y percepciones sobre la movilidad y la seguridad, entre otras.</p> <p>Corte y fuente: La fecha de corte para los datos sobre las víctimas del conflicto armado residentes, por localidades, es el 01 de septiembre de 2018, y la fuente es el SIVIC - Sistema de Información Víctimas de Bogotá, de la Alta Consejería para los Derechos de las Víctimas, la Paz y la Reconciliación. En el caso de otros componentes de información aquí contenidos, cada temática posee fuentes y cortes diferentes dependiendo de los últimos insumos disponibles en la materia.</p> <p>Elaboración: Observatorio Distrital de Víctimas del Conflicto Armado</p> <p>Contacto: <a href="mailto:observatoriovictimas@alcaldiabogota.gov.co">observatoriovictimas@alcaldiabogota.gov.co</a></p>	
<b>Localidad</b>	Información general de la localidad, con datos como: extensión, población, número de barrios, límites de la localidad, ediles y presencia institucional en la zona.
<b>Caracterización Víctimas</b>	Caracterización demográfica de las víctimas del conflicto armado residentes en de la localidad, incluyendo la tasa de víctimas por localidad, grupos etarios, sexo, pertenencia étnica y víctimas con discapacidad.
<b>Participación</b>	Objetivos de trabajo que se han propuesto las mesas de víctimas (representantes de las víctimas de la localidad), para hacer incidencia en la política pública de víctimas.
<b>CLAV'S</b>	Ubicación de los CLAVs presentes en la localidad, si los hay.
<b>Rasgos Socioeconómicos</b>	Información de caracterización general de la población víctima residente en la localidad, incluyendo número de personas promedio por hogar, hogares con cobertura a internet, # de personas en nivel I y II del Sisbén y años promedio de educación de personas entre los 15 a 24 años.
<b>Población Excombatiente</b>	Información general para caracterizar la población excombatiente en la localidad, incluyendo población desvinculada, tasa de población desvinculada y la tasa de la población desmovilizada.
<b>Salud</b>	Información sobre aseguramiento en salud de la población víctima, satisfacción de la población con el servicio de salud, mortalidad materna y mortalidad en niños.
<b>Educación</b>	Información sobre la población en edad escolar, tasa de deserción en educación pública y la tasa de repetición en educación pública.
<b>Cultura, Recreación y Deporte</b>	Información de caracterización de algunos hábitos de la población residente en la localidad en lo referente a cultura, recreación y deporte, incluyendo el porcentaje de personas que perciben el espacio público como un lugar para practicar deporte y el porcentaje de personas que practican algún deporte en la localidad.
<b>Convivencia ciudadana, respeto y ausencia de estereotipos</b>	Información sobre percepción de la diferencia y estereotipos, incluyendo porcentaje de personas que rechazarían a un desmovilizado y que no están de acuerdo con su participación política.
<b>Movilidad</b>	Destaca la percepción de los ciudadanos en cuanto a su movilidad de un lugar a otro y su opinión sobre el servicio de transporte.
<b>Espacio Público</b>	Ofrece datos sobre el uso de plazoletas, parques y zonas verdes.
<b>Presencia Acceso a Tecnologías</b>	Brinda información del número de puestos que ofrecen servicios digitales y portales ETB.
<b>Seguridad</b>	Otorga información de la percepción de los ciudadanos sobre aquellos espacios que consideran seguros.

**Observatorio Distrital de Víctimas del Conflicto Armado**  
**Alta Consejería Para los Derechos de las Víctimas, la Paz y la Reconciliación**  
**Secretaría General – Alcaldía Mayor de Bogotá**  
**[observatoriovictimas@alcaldiabogota.gov.co](mailto:observatoriovictimas@alcaldiabogota.gov.co)**

## DIAGNÓSTICO LOCALIDAD NÚMERO 7, BOSA

### 1. INFORMACIÓN GENERAL

Bosa es considerado como el segundo poblado Chibcha después de Bacatá, territorio gobernado por el Cacique Techotiva. La localidad ubicada sobre los terrenos de este antiguo poblado indígena conserva su nombre proveniente del vocablo Chibcha con los significados de "cercado de guarda" y "defiende las mieses" que era representado en forma de nariz. También significaba "segundo día de la semana" que era compuesta por las unidades temporales Ata, Boza, Mica, Mujica, Jizca, Ta y Cujipucua.

Extensión	2.466 hectáreas	Población (Proyección DANE 2018)	753.496
Número de UPZ	5	Número de Barrios	328
Densidad Poblacional	305,6 <i>(Habitantes por hectárea)</i>		

### Límites

Fuente: Alcaldía de Bogotá, 2017

Norte	Localidad de Kennedy, municipio de Mosquera, río Bogotá y río Tunjuelito	Oriente	Localidad de Kennedy
Sur	Localidad de Ciudad Bolívar y el municipio de Soacha	Occidente	Municipios de Soacha y Mosquera
Alcaldía	Carrera 80 I No. 61 - 05 Sur	Alcalde Local	Javier Alfonso Alba Grimaldos

<b>EDILES Y EDILESAS</b>
Carlos Augusto López (Polo Democrático)
Jaime Salas Moreno (Cambio Radical)
Edgar Osorio (Partido Verde)
Emir López Piza (Movimiento MIRA)
Rafael Antonio Beltrán Guerrero (Partido de la U)
Guillermo Humberto Bastidas Castaño (Partido Liberal)
Oscar Hernández (Cambio Radical)
Luís Hernando Parra Nope (Polo Democrático)

<b>Presencia de Entidades</b>	
Personería Local de Bosa	Estación de Policía de Bosa
Casa del Consumidor Bosa	Dirección Local de Educación DILE Bosa
Casa de la participación	Hospital Pablo VI
Casa de Igualdad de Oportunidades para la Mujer	Registraduría Auxiliar de Bosa
Subdirección Local de Integración Social	Casa de Justicia de Bosa
	Notaria de Bosa

Proyectos de Vivienda Gratuita (4)	Villa Karen I
	Villa Karen II
	Porvenir
	Terranova (Porvenir manzana 58)

## 2. CARACTERIZACIÓN DE VÍCTIMAS

Fuente: SIVIC corte 1 de septiembre del 2018

Nota: En este conteo solo se incluyen las víctimas registradas en el SIVIC que aparecen en el RUV, por lo cual este dato posiblemente está por debajo del dato real.

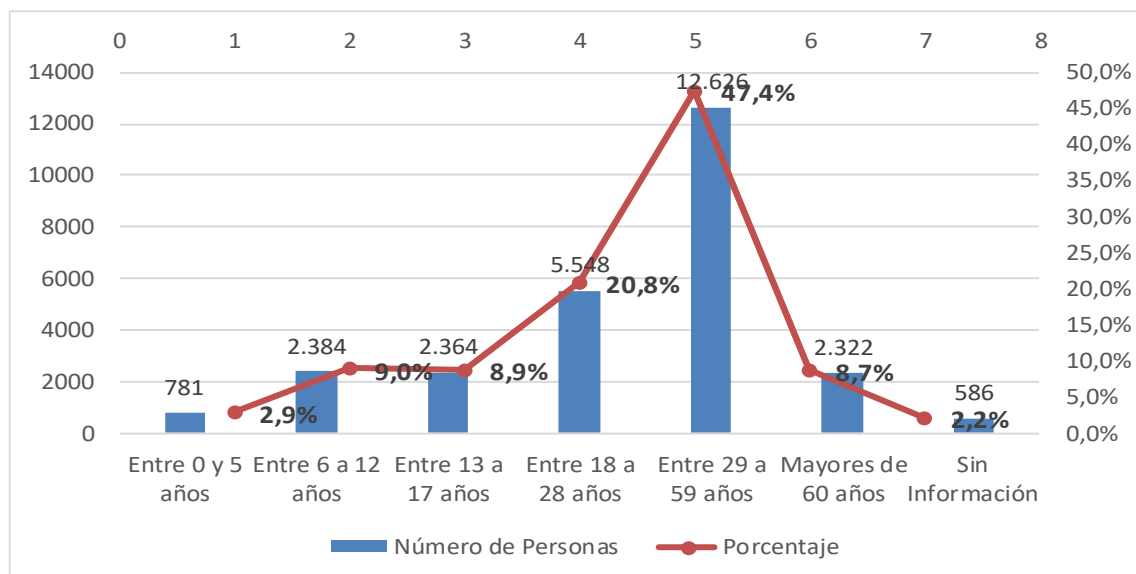
Número de víctimas que habitan en la localidad	26.611	Tasa de víctimas por 1000 habitantes	4
Ranking/Localidades	2° Localidad con mayor número de víctimas que habitan en la localidad	Ranking/Localidades	4° Localidad con mayor tasa de víctimas por 1000 habitantes

Porcentaje de víctimas que habitan la localidad respecto al total de víctimas residentes en Bogotá	7.62%	Víctimas con discapacidad. (Porcentaje de las víctimas con discapacidad residentes en Bogotá)	794 14.4%
--	-------	---	--------------

Sexo	11.100 Hombres (41.71%)	15.480 Mujeres (58.17%)	21 Intersexuales (0.08%)
		10 Sin Información (0.037%)	

DISTRIBUCIÓN ETARIA DE LA POBLACIÓN VÍCTIMA		
Rango de edad	Numero de Personas	Porcentaje
Entre 0 y 5 años	781	2.9%
Entre 6 a 12 años	2.384	9.0%
Entre 13 a 17 años	2.364	8.9%
Entre 18 a 28 años	5.548	20.8%
Entre 29 a 59 años	12.626	47.4%
Mayores de 60 años	2.322	8.7%
Sin información	586	2.2%
Total	26.611	100%

### DISTRIBUCIÓN ETARIA DE LA POBLACIÓN VÍCTIMA



Distribución de la población víctima por pertenencia étnica		
Pertenencia étnica	Número de personas	Porcentaje
Negra, Mulata, Afro colombiana	1.689	6.3%
Indígena	893	3.4%
Palanquera	6	0.02%
Raizal	-	-
Rrom	3	0.01%
Mestiza	19.980	75%
Ninguna	1.532	6%
Sin información	2.508	9.4%
<b>TOTAL</b>	<b>26.611</b>	<b>100%</b>

### 3. PARTICIPACIÓN

Número de integrantes de la mesa	7	Coordinador	Martha Rentería
----------------------------------	---	-------------	-----------------

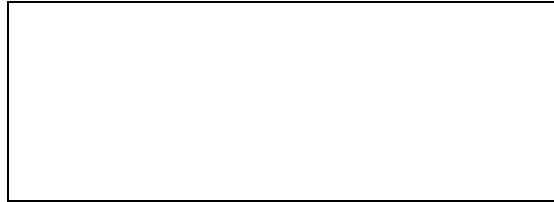
Lugar de las sesiones	Casa de la Justicia	Fecha de las sesiones	Tercer miércoles de cada mes
-----------------------	---------------------	-----------------------	------------------------------

Líneas de trabajo y Objetivos de la mesa			
<b>VIVIENDA</b>	<b>NIÑOS, NIÑAS Y ADOLESCENTES</b>	<b>REPARACIÓN INTEGRAL</b>	<b>ASISTENCIA Y ATENCIÓN HUMANITARIA</b>
Realizar acompañamiento a las víctimas residentes en la localidad de Bosa, y a las de otras localidades que se quieran sumar a estas iniciativas, con el fin de proponer y desarrollar acciones que permitan materializar la vivienda y generar propuestas en beneficio de las víctimas del conflicto armado.	Visibilizar y lograr la inclusión o ampliación de programas dirigidos a NNAJ, a través de un componente especial orientado al goce efectivo de sus derechos, especialmente en la Unidades Residenciales y barrios periféricos donde se concentra la población víctima del conflicto armado como Villa Emma, Potreritos, San Bernardino y El Toche.	Gestionar acciones afirmativas en materia de medidas de reparación colectiva e individual que permitan superar la condición de vulnerabilidad y garantizar la estabilización socioeconómica de la población víctima que reside en la localidad de Bosa.	Incidir en los proyectos orientados a restablecer los derechos de las víctimas y brindar condiciones que les permitan alcanzar una vida digna como lo establece la Ley 1448.
		<b>FORTALECIMIENTO MLPEV</b>	
		Establecer y gestionar un cronograma de actividades específicas de fortalecimiento para los integrantes de la MLPEV (capacitación, incentivos, visibilización de metas alcanzadas, entre otra).	



**RETORNO, REUBICACIÓN Y RESTITUCIÓN DE TIERRAS**

Liderar procesos que garanticen el acompañamiento a las familias que desean retornar, reubicarse o acceder a restitución de tierras.



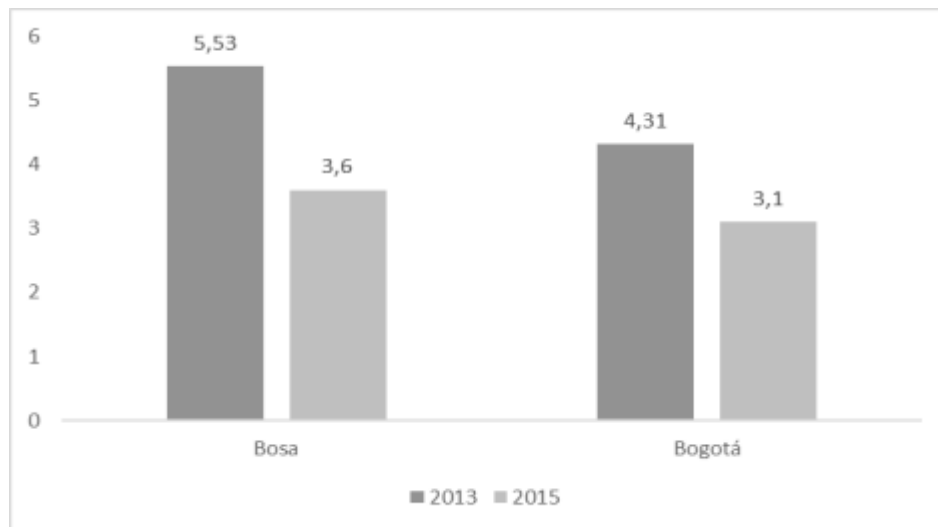
**4. CLAVS MÁS CERCANOS**

Fuente: Alta Consejería para los Derechos de las Víctimas, la Paz y la Reconciliación

<b>CLAV BOSA</b>	<b>CLAV KENNEDY - SEVILLANA</b>
Calle 69 A Sur # 92 - 47 Barrio Metro Vivienda	Calle 44D Sur # 72 - 13 Barrio Sevillana
3 81 3000 Ext. 4628	3 81 3000 Ext. 4631

**5. RASGOS SOCIOECONÓMICOS**

**Porcentaje de personas que se encuentra buscando empleo**



Fuente: Encuesta Bienal de Cultura, 2015. Secretaría Distrital de Cultura Recreación y Deporte. Observatorio de Cultura.

Número de personas promedio por hogar	3.3
Ranking/Localidades	2° Localidad con mayor número de personas promedio por hogar
Fuente: Multipropósito 2018.	

Porcentaje de hogares con cobertura del servicio de internet.	55.1%
Ranking/Localidades	6° Localidad con menor porcentaje de hogares con conexión a internet
Fuente: Multipropósito 2018.	

Número de personas en nivel I y II del Sisben.	300.461
Ranking/Localidades	3° Localidad con mayor número de personas en los niveles I y II del Sisben.
Fuente: Bogotá Como Vamos 2016. Informe de Calidad de Vida.	

Años promedio de educación de las personas de 15 a 24 años	11
Ranking/Localidades	3ª localidad con menos años promedio de educación
Fuente: Multipropósito 2018	

## 6. POBLACIÓN EXCOMBATIENTE

Población Desvinculada
Fuente: Agencia Colombiana para la Reincorporación y Normalización, 2017 (corte 15 de agosto).

Población desmovilizada
Fuente: Agencia Colombiana para la Reincorporación y Normalización, 2017 (corte 30 de junio).

Población desvinculada (número de población excombatientes menores de edad)	40
Porcentaje de población desvinculada respecto al total de la población desvinculada residente en la ciudad.	12.1%
Ranking/Localidades	3° Localidad con mayor número de desvinculados

Población desmovilizada (número de personas)	386
Población desmovilizada en la localidad respecto al total de la población desmovilizada residente en la ciudad.	11.49%
Ranking/Localidades	3° Localidad con mayor número de desmovilizados

Tasa de población desvinculada (Excombatientes menores de edad) por 100.000 habitantes de la localidad	5,64
Ranking/Localidades	6 Localidad con mayor tasa de desvinculados por 100.000 habitantes

Tasa de población desmovilizada por 100.000 habitantes de la localidad	54,4
Ranking/Localidades	6 Localidad con mayor tasa de desmovilizados por 100.000 habitantes

## 7. SALUD

Aseguramiento en salud de la población de la localidad	<b>Contributivo</b>	Porcentaje de personas que se encuentran satisfechas con el servicio de salud que recibió durante el último año. Zona Sur - Occidente: Bosa, Tunjuelito y Ciudad Bolívar	44%
	66%		
	<b>Subsidiado</b>		
	19.7%		
	<b>No asegurada</b>		
	0.7%		
Bogotá Como Vamos, 2016, Informe de Calidad de Vida Interactivo.		Encuesta de percepción ciudadana, 2017.	
<b>Unidades de Servicios de salud (Hospitales)</b>	20		
Mortalidad materna por cada 100.000 nacidos vivos	29.9	Mortalidad en niños menores de 5 años, tasa por 10.000 nacidos vivos	15.81
Ranking/Localidades	7° Localidad con mayor porcentaje de mortalidad materna	Ranking/Localidades	6° Localidad con menor tasa de mortalidad en menores de 5 años
Bogotá Como Vamos, 2016, Informe de Calidad de Vida Interactivo.		Bogotá Como Vamos, 2016, Informe de Calidad de Vida Interactivo.	

Prevalencia de bajo peso al nacer	11.8%	Prevalencia de desnutrición global en menores de 5 años	4.4%
Ranking/Localidades	3° Localidad con menor porcentaje de prevalencia de bajo peso al nacer	Ranking/Localidades	5° Localidad con menor porcentaje de prevalencia de desnutrición global
Bogotá Como Vamos, 2016, Informe de Calidad de Vida Interactivo.		Bogotá Como Vamos, 2016, Informe de Calidad de Vida Interactivo.	

Nacimientos en madres niñas y adolescentes	Número	Ranking/Localidades
Niñas (menores de 12 años)	40	3° Localidad con mayor número de nacimientos en niñas y adolescentes
Adolescentes (de 12 a 18 años)	1.800	
Fuente: Bogotá Como Vamos, 2016, Informe de Calidad de Vida Interactivo		

## 8. EDUCACIÓN

Población en edad escolar (PEE)	147.342	Tasa de deserción en educación pública	2.0%
		Ranking/localidades	3° Localidad con menor tasa de deserción en educación pública
Bogotá Como Vamos, 2016, Informe de Calidad de Vida Interactivo		Bogotá Como Vamos, 2016, Informe de Calidad de Vida Interactivo	

Tasa de cobertura bruta de educación	99.4%	Tasa de repetición en educación pública	6.5%
Ranking/localidades	10° Localidad con mayor tasa de cobertura bruta	Ranking/localidades	7° Localidad con mayor tasa de repetición en educación pública
Bogotá Como Vamos, 2016, Informe de Calidad de Vida Interactivo		Bogotá Como Vamos, 2016, Informe de Calidad de Vida Interactivo	

## 9. CULTURA, RECREACIÓN Y DEPORTE

Fuente: Encuesta Bienal de Culturas (EBC) 2015

Porcentaje de personas que perciben el espacio público: como lugar para practicar deportes.	53.0%	Porcentaje de personas que considera que la calle es un espacio de expresión cultural y artística.	51%
Ranking/localidades	1° Localidad con menor porcentaje.	Ranking/localidades	1° Localidad con menor porcentaje.

Porcentaje de personas que perciben el espacio público como lugar de encuentro.	65.9%
Ranking/localidades	1° Localidad con menor porcentaje.

Porcentaje de personas que perciben el espacio público como lugar de entretenimiento.	62.0%
Ranking/localidades	1° Localidad con menor porcentaje.

Porcentaje de personas que practican actividades deportivas y recreativas.	29.0%
Ranking/localidades	3° Localidad con menor porcentaje.

Porcentaje de personas que piensan que las actividades deportivas y recreativas no contribuyen a la convivencia ciudadana.	47.2%
Ranking/localidades	7° Localidad con mayor porcentaje.

#### 10. CONVIVENCIA CIUDADANA, RESPETO y AUSENCIA DE ESTEREOTIPOS.

Fuente: EBC 2015

Porcentaje de personas que rechazaría a un desmovilizado que viva en su vecindario	11%
Ranking/localidades	7° Localidad con mayor porcentaje.

Porcentaje de personas que no se sienten libres de expresar sus opiniones ante desconocidos.	26.4%
Ranking/localidades	9° Localidad con mayor porcentaje.

<p>Porcentaje de personas que no están de acuerdo con la participación política de desmovilizados.</p>	<p>55.5%</p>	<p>Índice de ciudadanía y convivencia (ICC). <i>(Este índice tiene un rango de 0 a 1, entre más cercano a 1 mayor grado de ciudadanía y convivencia. El Índice toma como base las pruebas Saber en lo que corresponde a las preguntas sobre: i) identidad, dignidad y derecho; ii) deberes y respeto; iii) sensibilidad y manejo emocional; iv) sentido de la vida; v) cuerpo y naturaleza; y vi) participación)</i></p>	<p>0.56</p>
<p>Ranking/localidades</p>	<p>5° Localidad con menor porcentaje.</p>	<p>Ranking/localidades</p>	<p>Hace parte de 7 localidades que ocupan el 4° lugar con mayor ICC</p>
<p>Diagnóstico de Paz, Observatorio Distrital de Víctimas. 2017</p>			



<p style="text-align: center;"><b>Índice de conflictividad</b></p> <p><i>Este índice tiene un rango de 0 a 100, entre más cercano a 100, existe más altos niveles de conflictividad entre vecinos. Se construyó un indicador con la siguiente pregunta y sus opciones. EBC, 2015. P.28. “En muchos barrios, conjuntos y edificios de Bogotá se presentan problemas entre vecinos. Dígame usted, si en su barrio se presentan con cierta frecuencia las siguientes situaciones”</i></p> <ol style="list-style-type: none"> <li>1. Vecinos que ponen la música en un volumen alto.</li> <li>2. Vecinos ebrios que forman peleas.</li> <li>3. Vecinos que estacionan los carros en andenes.</li> <li>4. Familias que se maltratan a partir de gritos, peleas y maltratos físicos.</li> <li>5. Negocios en la zona que generan ruido.</li> </ol> <p style="text-align: center;">Peleas en su barrio.</p>	52.5
Ranking/localidades	1° Localidad con mayor índice de conflictividad
Fuente: Alta Consejería para los Derechos de las Víctimas la Paz y la Reconciliación.	

## 11. MOVILIDAD

Porcentaje de la ciudadanía que en el último año percibieron que sus trayectos habituales duraron más tiempo. Zona Sur-Occidente: Bosa, Tunjuelito y Ciudad Bolívar	77%	Porcentaje de la ciudadanía que considera que el servicio SITP mejoró	17%
Fuente: Bogotá como vamos, 2017. Encuesta de percepción ciudadana		Fuente: Bogotá como vamos, 2017 Encuesta de percepción ciudadana (Información por zonas)	

Infraestructura ciclo inclusiva (Cifras en Kilometros en ciclorutas y bicicarrilas)	29,3 Km
Ranking/Localidades	7° Localidad con mayor infraestructura ciclo inclusiva
Fuente: Bogotá como vamos 2016. Informe calidad de vida interactivo.	

## 12. ESPACIO PÚBLICO

Fuente: Observatorio del Espacio Público de Bogotá. Reporte Técnico de Indicadores de Espacio Público 2017

Espacio Público Efectivo <i>Es el uso, goce y disfrute de la ciudadanía de los espacios públicos (parques, plazoletas y zonas verdes).</i>	2 M2	Espacio público verde por habitante	9,45 M2
Ranking/localidades	2º Localidad con menor número de m2 por habitante.	Ranking/localidades	9º Localidad con menor número de m2 por habitante.

**13. PRESENCIA Y ACCESO A LAS TECNOLOGIAS DE LA INFORMACIÓN TIC Y LA INNOVACIÓN.**

Fuente: Alta Consejería Distrital TIC, 2018

Número de Puntos Vive Digital	1
Número de portales ETB	0

**14. SEGURIDAD**

Número de estaciones de policía	1
---------------------------------	---

Fuente: Policía Metropolitana 2018, Consultado el 12 de Abril 2018.

Número de CAI	9
---------------	---

Fuente: Policía Metropolitana 2018, Consultado el 12 de Abril 2018.

Porcentaje de personas que considera que los parques cercanos a su casa son seguros.	14,9%
--	-------

Fuente: Encuesta Bienal de Culturas (EBC) 2015

Líderes y lideresas atendidos por amenaza.	4
--	---

Fuente: Dirección de Derechos Humanos, Secretaría Distrital de Gobierno, 2017.

DELITOS	Número de ocurrencias por año		
	2015	2016	*2017**
Homicidio	135	127	126
*Secuestro extorsivo	0	1	0
*Secuestro simple	1	0	0
Extorsión	23	20	23
*Desaparición Forzada	2	2	0
Amenazas	307	226	246
**Lesiones Personales	1.054	891	197
**Hurto a Personas	1.021	1.209	533
**Reporte narcóticos	N.A	N.A	844

Fuente: Cálculos de la Oficina de Análisis de Información y Estudios Estratégicos de la Secretaría Distrital de Seguridad, Convivencia y Justicia, con información de SIEDCO de la DIJIN - POLICÍA NACIONAL. \* SIEDCO DIJIN SIJIN MEBOG - POLICÍA NACIONAL Datos al 31 de marzo de 2017 \*\* Oficina de Análisis de Información y Estudios Estratégicos OAIEE, BOLETÍN MENSUAL DE INDICADORES DE SEGURIDAD Y CONVIVENCIA BOGOTÁ , Datos de Enero a Febrero de 2018

Porcentaje de personas que dice que el parque más cercano a su casa es frecuentado por pandillas	53%
Fuente: Encuesta Bienal de Culturas (EBC) 2015	

Porcentaje de personas que dice que el parque más cercano a su casa es frecuentado por vendedores de drogas	56.7%
Fuente: Encuesta Bienal de Culturas (EBC) 2015	

Porcentaje víctimas de un delito que efectivamente denunciaron.	18%	Casos de violencia intrafamiliar por 100.000 habitantes	308.2
Ranking/Localidades	1° Localidad con menor porcentaje.	Ranking/localidades	7° Localidad con mayor tasa de violencia intrafamiliar por 100.000 habitantes
Fuente: Bogotá como vamos 2015.		Bogotá Cómo Vamos, 2016, informe de calidad de vida interactivo	

Tasa de presunto delito sexual por 100.000 habitantes	36.3
Ranking/localidades	7° Localidad con menor tasa.
Fuente: Bogotá Cómo Vamos, 2016, Informe de Calidad de Vida	

<b>Sistema de alertas tempranas</b>
Fuente: Defensoría del Pueblo

	Si	No	Número
<b>Informe de riesgo</b>	1		007-13
<b>Notas de seguimiento</b>	Primera al informe de Riesgo No. 007-13		010-14
	Segunda al informe de Riesgo No. 007-13		018-15

<p><b>Elaboración:</b> Observatorio Distrital de Víctimas- <a href="mailto:Observatoriovictimas@alcaldiabogota.gov.co">Observatoriovictimas@alcaldiabogota.gov.co</a></p> <p><b>Coordinador:</b> Iván Felipe Mora Forero <a href="mailto:ifmora@alcaldiabogota.gov.co">ifmora@alcaldiabogota.gov.co</a></p> <p><b>Apoyo Técnico:</b> Sindy Sierra, Diana Iles y Jennifer Ballesteros</p> <p><b>Revisión:</b> Karen García <a href="mailto:kagarcia@alcaldiabogota.gov.co">kagarcia@alcaldiabogota.gov.co</a>; Felipe Mora <a href="mailto:ifmora@alcaldiabogota.gov.co">ifmora@alcaldiabogota.gov.co</a></p>
--